



## Global Market Review

Indeks-indeks *Wall Street* ditutup *mixed* pada perdagangan Kamis (14/3). Pelaku pasar merespon negatif data penurunan penjualan rumah di AS periode Jan-19 turun 6.9% *mom*, lebih rendah dari periode sebelumnya (3.7%), ditambah lagi dengan adanya penurunan optimisme pasar akibat ketidakpastian perkembangan negosiasi dagang AS-China. Pada kondisi ini para pelaku pasar khawatir dampak *issue-issue* negatif tersebut terhadap perkembangan ekonomi global. Dampak ini mulai dicermati pasar pasca rilis revisi data pertumbuhan ekonomi Tiongkok 6%-6.5% (5/3) dan kawasan Eropa menjadi 1.1% (7/3).

Mendapatkan arahan dari *Wall Street* (14/3), perdagangan awal (15/3) beberapa bursa di kawasan regional juga cenderung beragam, diantaranya *ASX200* (-0.08%), *KOSPI* (+0.14%), dan *Nikkei225* (+0.81%). Hal tersebut disebabkan oleh perkembangan negosiasi dagang yang masih belum pasti.

## Point of Interests

- Indeks-indeks *Wall Street* ditutup beragam pada perdagangan Kamis (14/3)
- Data penjualan rumah bulan Januari yang turun 6.9% *MoM* (607,000), lebih rendah dari sebelumnya 3.70% (14/3).
- Perdagangan awal (15/3) beberapa bursa di kawasan regional juga cenderung beragam, diantaranya *ASX200* (-0.08%), *KOSPI* (+0.14%), dan *Nikkei225* (+0.81%)
- Diperkirakan, defisit neraca dagang bulan Februari sebesar US\$1.00 miliar, lebih baik dari defisit bulan Januari sebesar US\$1.16 miliar
- IHSG di akhir pekan ini (15/3) masih berpeluang untuk melanjutkan penguatannya ke kisaran 6420-6440

**Table 1. Global Macroeconomics : March 14th, 2019**

Released Data	Actual	Forecast	Previous
China Retail Sales YTD (YoY) (FEB)	8.20%	8.20%	9.00%
China Industrial Production YTD (YoY) (FEB)	5.30%	5.60%	6.20%
US Initial Jobless Claims (MAR 09)	229k	225k	223k
US New Home Sales (MoM) (JAN)	-6.9%	0.30%	3.70%
-	-	-	-
-	-	-	-
-	-	-	-

Source : dailyfx.com

Compiled by

Research Team

Phintraco Sekuritas

+62 21 2555 6138 Ext. 8304

at.research@phintracosekuritas.com

## Global Indices as of 14-3-2019

	Last	Chg	% Chg
HSI	28,851.39	43.94	0.15
KLCI	1,674.52	-3.72	-0.22
Nikkei	21,287.02	-3.22	-0.02
SSEC	2,990.69	-36.27	-1.20
STI	3,197.92	2.33	0.07
CAC 40	5,349.78	43.40	0.82
DAX	11,587.47	15.06	0.13
FTSE	7,185.43	26.24	0.37
DJIA	25,709.94	7.05	0.03
Nasdaq	7,630.91	-12.50	-0.16
S&P 500	2,808.48	-2.44	-0.09

Source : Bloomberg, CNBC

## Commodity - current price

	Last	Chg	% Chg
Coal	92.75	0.33	0.36
CPO KLCE	2,062.00	-29.00	-1.39
Gold	1,297.59	0.45	-0.15
Nat. Gas	2.83	0.00	-0.14
Nickel	13,015.00	0.00	0.00
Oil Brent	67.17	-0.06	-0.10
Oil Crude	58.58	0.02	-0.04
Silver	15.16	0.02	0.15
Tins	21,150.00	-175.00	-0.82

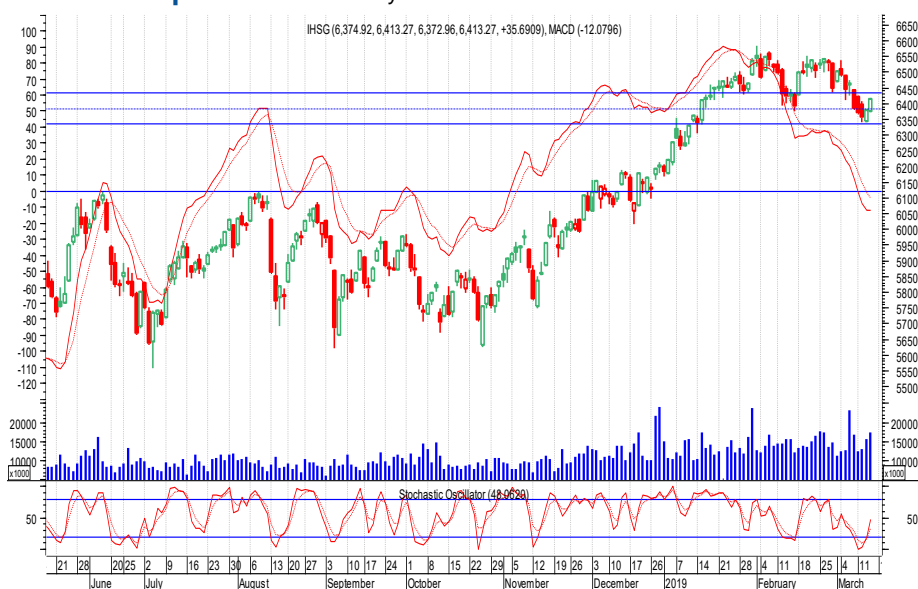
Source : Bloomberg, CNBC, tradingeconomics.com

## Currency - current level

	Last	Chg	% Chg
USD/IDR	14,277.50	12.50	0.09
EUR/USD	1.13	0.00	0.04
USD/JPY	111.79	0.09	0.08

Source : Bloomberg, CNBC

## Jakarta Composite Index - Daily Chart



# 6413.27

**Daily** 35.691  
**Change** 35.69 %  
**YTD** 3.53 %

\* as of 14-3-2019

T. Volume (Shares) 17.24 B  
 T. Value (Rp) 9.31 T  
 F. Net Value (Rp) -313.45 B  
 2019 F. Net Val (Rp) 9,438.39 B  
 Market Cap. (Rp) 7,292 T  
 2019 Highest 6547.88  
 2019 Lowest 6181.18

Source : BEI

## Domestic Market Review

**IHSX** [Resistance : 6440] [Pivot : 6400] [Support : 6350]

Pada perdagangan akhir pekan ini (15/3), rilis data Neraca Perdagangan Indonesia periode Feb-19 yang diperkirakan lebih baik dari periode Jan-19 (US\$1.16 miliar) akan menjadi sentimen positif untuk menopang penguatan IHSX. Selain itu, beberapa saham *big cap* perbankan seperti, BCA, BBRI, dan BBNI diperkirakan kembali menguat (15/3). Hal tersebut disebabkan oleh beberapa data ekonomi AS yang menunjukkan tingkat inflasi relatif stabil dan membuat *the Fed* cenderung *dovish*, sehingga BI berpeluang untuk mempertahankan suku bunganya.

Oleh sebab itu, pergerakan IHSX di akhir pekan ini (15/3) masih berpeluang untuk melanjutkan penguatannya ke kisaran 6420-6440. Investor dapat mencermati beberapa saham *blue chip* yang telah melemah cukup signifikan secara *ytd*, seperti saham ASII (-11.55%), BMRI (-6.10%), dan INDF (-5.03%).

## Domestic Macroeconomics

	Value
GDP (Q4-2018) (yoy)	5.18%
Export Growth (yoy) - Jan'19	-4.70%
Import Growth (yoy) - Jan'19	-1.83%
BI 7-Day Repo Rate - Feb'19	6.00%
Inflation Rate - Feb'19 (mtm)	0.24%
Inflation Rate - Feb'19 (yoy)	2.57%
LPS - Bank Umum (Rp)	7.00%
LPS - Bank Umum (USD)	2.25%
LPS - BPR	9.50%

Source : BI | BPS | IDX

**Table 2. Selective Shares : March 15th, 2019**

	Last	%Chg	%YTD	19Low	19Hi	PER	PBV	Strategy	Entry	Target	Cut Loss
ADRO	1,455	1.04	19.75	1,215	1,510	7.69	0.88	Hold	1,465	1,530	1,380
BBRI	3,870	1.82	5.74	3,580	4,000	14.61	2.55	Trd Buy	3,870	3,990	3,720
BBTN	2,400	4.41	-5.51	2,250	2,860	8.52	1.09	BoW	2,410	2,540	2,240
BMRI	6,925	2.94	-6.10	6,675	8,050	12.92	1.78	Hold	6,950	7,225	6,575
BTPS	2,130	0.95	18.66	1,800	2,170	16.35	4.11	Hold	2,140	2,170	2,080
JPFA	2,310	-4.17	7.44	2,120	3,100	12.15	2.99	Sell	2,370	2,640	1,980
PTBA	4,020	0.00	-6.51	3,930	4,510	8.84	3.15	BoS	4,030	4,080	3,960
PTPP	2,090	1.53	15.79	1,815	2,450	11.11	1.08	Trd Buy	2,100	2,200	1,960
WSKT	1,950	0.53	16.07	1,685	2,140	6.68	1.47	Hold	1,955	1,995	1,905
WTON	595	5.08	58.24	372	600	10.66	1.69	SoS	600	645	540

Source : dailyfx.com

## Read Me

### Strategy Description

BOW - Buy on Weakness

BUY

Sp. Buy - Speculative Buy

Trd. Buy - Trading Buy

SELL

SOS - Sell on Strength

HOLD

\*Disclaimer On

# Technical Analysis

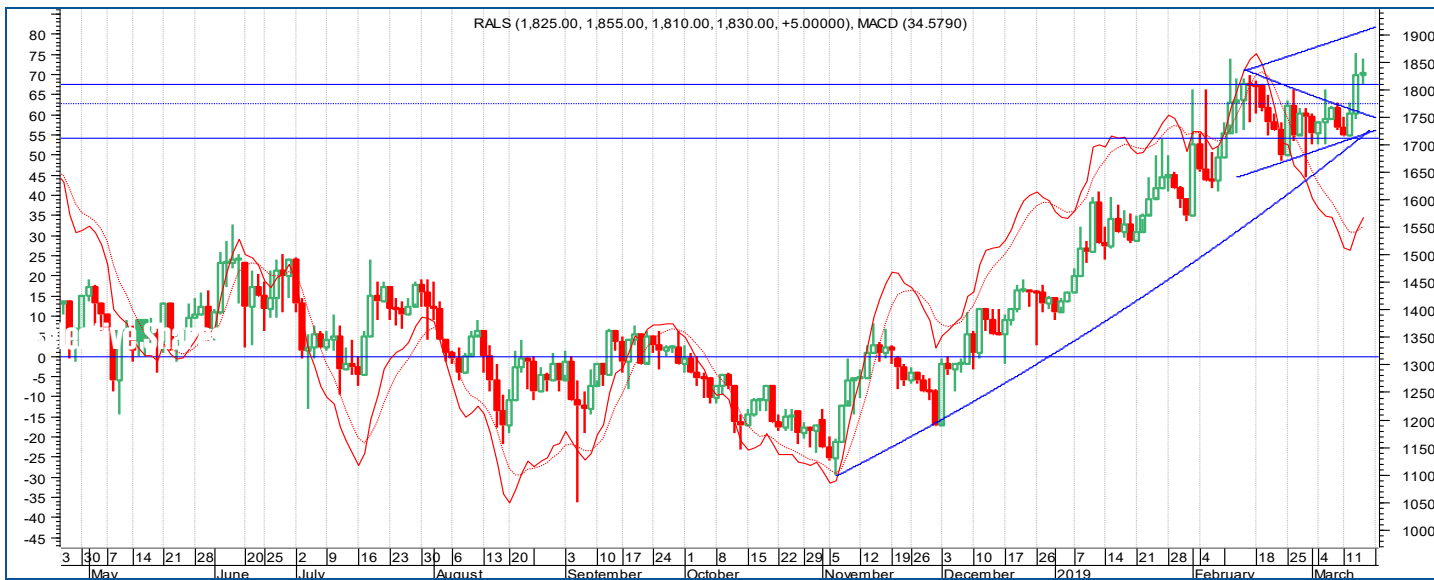
## PT Charoen Pokphand Indonesia. Tbk | CPIN



### Technical Reviews

**Hold** [Resistance : 7600] [Pivot : 7200] [Support : 7000] [MACD: -89.15] [Stochastic : 88.37%] Pada perdagangan Kamis (13/3), CPIN ditutup di harga Rp7,300, di atas *pivot area*. Hal tersebut memberi sinyal peluang untuk melanjutkan penguatannya (14/3) dan terkonfirmasi. Selanjutnya (14/3), CPIN berpotensi *resistance breakout* Rp7,600 dengan didukung *MA5*, *stochastic* yang membentuk *golden cross*, dan adanya *accelerated volume* (14/3).

## PT Ramayana Lestari Sentosa. Tbk | RALS



### Technical Reviews

**Spc Buy** [Resistance : 1,810] [Pivot : 1,775] [Support : 1,710] [MACD: 34.58] [Stochastic : 75.00%] RALS berada dalam *bullish trend* sejak November. Sementara dalam satu bulan terakhir berada dalam fase konsolidasi dan membentuk pola *triangle* yang mengindikasikan *bullish continuation*. Pola tersebut telah terkonfirmasi pada perdagangan Rabu (13/3). RALS berpeluang untuk mencapai target *price* Rp1,910, didukung juga oleh *MA5* dan *Stochastic* yang membentuk *golden cross*. Beli dapat dilakukan di kisaran Rp1,835-1,845.

### ROTI PT Nippon Indosari Corpindo, Tbk

PT Nippon Indosari Corpindo Tbk (ROTI) mencatatkan pertumbuhan penjualan bersih tahun 2018 sebesar 11.06% menjadi Rp2.77 triliun *yoY*, dibandingkan tahun sebelumnya sebesar Rp2.50 triliun. Sementara beban pokok penjualan tumbuh 7.71% menjadi Rp1.27 triliun *yoY*, beban usaha Rp1.35 triliun, beban operasi lainnya Rp2.06 miliar, biaya keuangan Rp82.23 miliar, beban pajak penghasilan Rp59.76 miliar. Maka, laba bersih ROTI juga tumbuh 18.29% menjadi Rp172.69 miliar.

### PTPP PT PP (Persero), Tbk

PT PP (Persero) Tbk (PTPP) berdasarkan laporan keuangan tahun 2018 mencatatkan kenaikan pendapatan 16.82% *yoY* menjadi Rp25.11 triliun, tahun sebelumnya sebesar Rp21.57 triliun. Sementara beban pokok pendapatan naik 18.19% *yoY* menjadi Rp21.57 triliun, tahun sebelumnya sebesar Rp18.25 triliun. Maka, PTPP membukukan kenaikan *gross profit* 9.06% *yoY* menjadi Rp3.54 triliun dan *net profit* tumbuh 3.36% menjadi Rp1.45 triliun.

### ACES PT Ace Hardware, Tbk

PT Aces Hardware Tbk (ACES) akan membuka gerai ketiganya dari total 15-20 target gerai tahun ini di Madiun Lawu Plaza pada tanggal 15 Maret 2019, sehingga total gerai ACES menjadi 179. Sebagai informasi, penjualan ACES di bulan Januari tumbuh 20% secara *yoY*. Sementara untuk *capex* tahun ini, ACES menganggarkan Rp400 miliar yang berasal dari kas internal.

### LPKR PT Lippo Karawaci, Tbk

PT Lippo Karawaci Tbk (LPKR) sebelumnya menjadikan segmen bisnis untuk kalangan menengah ke atas sebagai fokus LPKR. Namun, pada tahun 2019 ini LPKR akan berfokus pada segmen bisnis hunian terjangkau untuk segmen menengah ke bawah. Dari sisi pasokan *land bank* masih mendukung seiring masih tersedianya 8,000-1,300 *hektare*. Sementara LPKR sudah mulai mempersiapkan jenis hunian rumah tapak hingga apartemen.

### BBCA PT Bank Central Asia, Tbk

PT Bank Central Asia Tbk (BBCA) mendapatkan *rating* idAA (*double A*) untuk obligasi dan dan idAAA (*triple A*) untuk BBCA oleh Pefindo. Obligasi yang dimaksud adalah Obligasi Subordinasi Berkelanjutan I Tahap I Seri A dan Seri B 2018 senilai maksimal Rp500 miliar. Penilaian tersebut mencerminkan kemampuan obligor dalam memenuhi kewajiban jangka panjang dari efek tersebut. Sementara penilaian idAAA berdasarkan pada kinerja BBCA di tahun 2018.

### WSKT PT Waskita Karya, Tbk

PT Waskita Karya Tbk (WSKT) menargetkan arus kas operasi tahun ini surplus Rp5 triliun, dari tahun sebelumnya sebesar Rp3.03 triliun. Hal tersebut didasarkan pada sejumlah pembayaran proyek yang akan diterima WSKT tahun ini, seperti *LRT* Palembang Rp3.5 triliun, proyek jalan tol Jakarta-Cikampek II *elevated* sekitar Rp4 triliun, dan proyek jalan tol Terbanggi Besar-Kayu Agung sebesar Rp13 triliun.

## Corporate Action Reminder

	Date
<b>RUPSLB</b>	
GMTD	13-Mar-19
<b>Source</b> : BI   BPS	

## Domestic Upcoming Released

	Date
Trade Balance	15-Mar-19
Consumer Confidence	5-Apr-19
Inflation	1-Apr-19
BPS Unemployment	7-May-19
BI Rate	21-Mar-19

**Source** : BI | BPS

# Economic Calendar

**Tabel 3.** Global Economic Released

	Date	Forecast	Previous
Japan BOJ Rate Decision (MAR 15)	15-Mar-19	-	-0.10
Euro-Zone Consumer Price Index Core (YoY) (FEB F)	15-Mar-19	1.00	1.00
Euro-Zone Consumer Price Index (MoM) (FEB)	15-Mar-19	0.30%	-1.00%
Euro-Zone Consumer Price Index (YoY) (FEB F)	15-Mar-19	1.50%	1.40%
US Industrial Production (MoM) (FEB)	15-Mar-19	0.40%	-0.60%
-	-	-	-
-	-	-	-
-	-	-	-

Source : [dailyfx.com](http://dailyfx.com)

Global Upcoming Released

	Date
European Council	22-Mar-19
OPEC	Apr-19
G-20	29-Jun-19
G-7	29-Jun-19
IMF	14-Apr-19

Source : [investing.com](http://investing.com) | [profitf.com](http://profitf.com)

**Tabel 4.** Holiday Calendars

		Released Date
Vernal Equinox	Japan	21-Mar-19

Source : [dailyfx.com](http://dailyfx.com)

## PHINTRACO SEKURITAS

The EAST Tower 16th Floor  
Jl. Dr. Ide Anak Agung Gde Agung  
Kav. E3.2 No. 1  
Mega Kuningan, Jakarta 12950

**Call Center : +62 21 2555 6111**

P. +62 21 2555 6138

F. +62 21 2555 6139

[www.phintracosekuritas.com](http://www.phintracosekuritas.com)

**Kantor Cabang & Mitra GI BEI**



### DISCLAIMER

This report is provided for information purposes only. It is not a complete analysis of every material fact respecting any company, industry, security or investment. Opinions expressed are subject to change without notice. Statements of fact have been obtained from sources considered reliable but no representation is made by Phintraco Sekuritas or any of its affiliates as to their completeness or accuracy. Phintraco Sekuritas in this report, which position may change from time to time, buy or sell such securities or investments. Phintraco Sekuritas or its affiliates may from time to time perform investment banking or other services for, or solicit in investment banking or other business from, any company mentioned in this report. An employee of Phintraco Sekuritas or its affiliates may be director of a company mentioned in this report. Neither this report, nor any opinion expressed herein, should be construed as an offer to sell or a solicitation of an offer to acquire any securities or other investments mentioned herein. The company accepts no liability whatsoever for any direct or consequential loss arising from the use of this report or its contents. This report may not be reproduced, distributed or published by any recipient for any purpose.