



Global Market Review

Koreksi indeks-indeks *Wall Street* berlanjut pada perdagangan Rabu (12/6), disebabkan oleh berlanjutnya aksi *profit taking*. Isu terbaru terkait *trade wars* antara AS dengan Tiongkok turut menjadi katalis aksi *profit taking* tersebut. AS menyatakan bahwa negosiasi dapat berlanjut hanya jika Tiongkok menyetujui sejumlah hal. Sebagai informasi, Presiden AS, Donald Trump dan Presiden Tiongkok, Xi Jinping dijadwalkan bertemu di sela-sela *G20 Summit* akhir Juni 2019. Hal lain yang menjadi katalis aksi *profit taking* adalah *increasingly price in* oleh investor terhadap ekspektasi pemangkasan *the Fed Rate*. Aksi tersebut dianggap sebagian investor telah membuat harga saham naik terlalu cepat.

Menyusul *Wall Street*, *Nikkei* (-0.46%) dan *KOSPI* (-0.28%) melemah di awal perdagangan Kamis (13/6). Sementara *ASX 200* (+0.06%) relatif *flat*.

Dari pasar komoditas, harga minyak dunia melemah signifikan pada perdagangan Rabu (12/6), dipicu oleh kenaikan *U.S. Crude Inventories* pada minggu lalu. Minggu sebelumnya, *U.S. Crude Inventories* juga tercatat naik cukup signifikan (*Table.1*).

Point of Interests

- Koreksi indeks-indeks *Wall Street* berlanjut pada perdagangan Rabu (12/6), disebabkan oleh berlanjutnya aksi *profit taking*.
- Menyusul *Wall Street*, *Nikkei* (-0.46%) dan *KOSPI* (-0.28%) melemah di awal perdagangan Kamis (13/6). Sementara *ASX 200* (+0.06%) relatif *flat*.
- Dari pasar komoditas, harga minyak dunia melemah signifikan pada perdagangan Rabu (12/6), dipicu oleh kenaikan *U.S. Crude Inventories* pada minggu lalu.
- IHSG berpotensi melanjutkan *technical correction* pada hari ini (13/6).
- jangan terlalu agresif dalam melakukan akumulasi beli. Akumulasi beli dapat mulai dilakukan ketika IHSG memasuki kisaran *pivot* hingga *support* di 6210-6250.

Table 1. Global Macroeconomics

Released Data	Actual	Forecast	Previous
Japan Machine Orders (YoY) (APR)	2.5%	-5.3%	-0.7%
China Consumer Price Index (YoY) (MAY)	2.7%	2.7%	2.5%
ECB President Draghi Speaks in Frankfurt	-	-	-
US Consumer Price Index (YoY) (MAY)	1.8%	1.9%	2.0%
US Consumer Price Index Ex Food and Energy (YoY) (MAY)	2.0%	2.1%	2.1%
US DOE U.S. Crude Oil Inventories (JUN 7)	2206k	-	6771k
US Real Avg Hourly Earning (YoY) (MAY)	1.3%	-	1.2%

Source : dailyfx.com

Compiled by

Research Team

Phintraco Sekuritas

+62 21 2555 6138 Ext. 8304

at.research@phintracosekuritas.com

Global Indices as of 12-6-2019

	Last	Chg	% Chg
HSI	27,308.46	-480.88	-1.73
KLCI	1,650.74	-0.46	-0.03
Nikkei	21,129.72	-74.56	-0.35
SSEC	2,909.38	-16.34	-0.56
STI	3,207.74	-1.84	-0.06
CAC 40	5,374.92	-33.53	-0.62
DAX	12,115.68	-40.13	-0.33
FTSE	7,367.62	-30.83	-0.42
DJIA	26,004.83	-43.68	-0.17
Nasdaq	7,792.72	-29.85	-0.38
S&P 500	2,879.84	-5.88	-0.20

Source : Bloomberg | CNBC

Commodity - current price

	Last	Chg	% Chg
Coal	76.55	0.00	0.00
CPO KLCE	2,007.00	13.00	0.65
Gold	1,337.10	0.30	0.02
Nat. Gas	2.37	-0.01	-0.50
Nickel	11,860.00	12.50	0.11
Oil Brent	60.03	0.06	0.10
Oil Crude	51.29	0.15	0.25
Silver	14.80	0.00	0.01
Tins	19,245.00	-27.50	-0.14

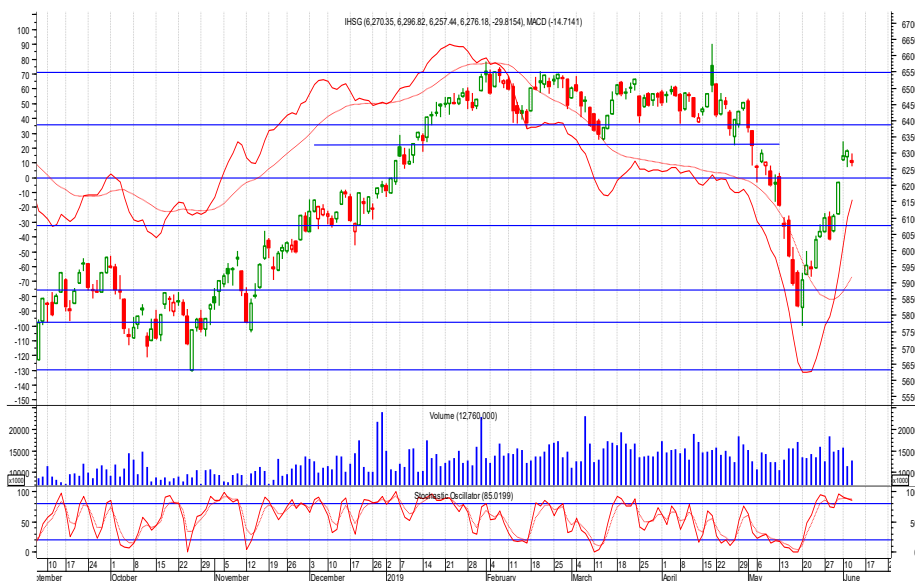
Source : Bloomberg | CNBC | tradingeconomics.com

Currency - current level

	Last	Chg	% Chg
USD/IDR	14,230.00	-5.00	-0.04
EUR/USD	1.13	0.00	0.05
USD/JPY	108.43	-0.05	-0.05

Source : Bloomberg | CNBC

Jakarta Composite Index - Daily Chart



6276.18

Daily **-29.82**

Change **-0.47%**

YTD **1.32%**

* as of 12-6-2019

T. Volume (Shares) 12.76 B

T. Value (Rp) 7.48 T

F. Net Value (Rp) -189.54 B

2019 F. Net Val (Rp) 58.33 T

Market Cap. (Rp) 7,149 T

2019 Highest 6636.33

2019 Lowest 5767.40

Source : IDX

Domestic Market Review

IHSG [Resistance : 6300] [Pivot : 6250] [Support : 6200]

IHSG berpotensi melanjutkan *technical correction* pada perdagangan Kamis (13/6), sejalan dengan koreksi mayoritas bursa global dan regional. Hal ini didukung oleh sinyal *overbought* pada indikator *Stochastic* yang membuat IHSG rawan mengalami *profit taking*. Berdasarkan *candlestick pattern*, *technical correction* IHSG masih dapat berlanjut hingga kisaran 6200-6210. Sejumlah data ekonomi penting domestik yang dijadwalkan rilis dalam waktu dekat berpotensi menjadi katalis bagi *technical correction* tersebut. Pertama adalah data cadangan devisa Mei (13/6) dan neraca perdagangan Mei (17/6). Keduanya diperkirakan cenderung melemah.

Dengan mempertimbangkan hal di atas, sebaiknya jangan terlalu agresif dalam melakukan akumulasi beli. Akumulasi beli dapat mulai dilakukan ketika IHSG memasuki kisaran *pivot* hingga *support* di 6210-6250. Saham-saham *consumer goods* masih berpeluang menguat, menyusul tingginya indeks keyakinan konsumen di Mei 2019. Indeks keyakinan konsumen mencapai 128.2 di bulan Mei 2019, level tertinggi sejak Januari 2012.

Table 2. Selective Shares : April 13th, 2019

	Last	%Chg	%YTD	19Low	19Hi	PER	PBV	Strategy	Entry	Target	Cut Loss
ASII	7,500	-1.64%	-8.81%	6,625	8,550	14.01	2.22	BoS	7,550	7,700	7,325
BBTN	2,580	0.78%	1.57%	2,160	2,860	9.73	1.15	Trd. Buy	2,590	2,650	2,500
JPFA	1,605	6.29%	-25.4%	1,280	3,100	8.68	1.96	Buy	1,620	1,800	1,380
KLBF	1,450	-0.68%	-4.61%	800	1,635	27.66	4.65	Trd. Buy	1,455	1,495	1,405
MAIN	1,135	8.61%	-18.6%	1,005	1,920	8.92	1.34	Buy	1,150	1,305	945
PGAS	1,985	-0.75%	-6.37%	1,820	2,720	10.9	1.29	BoS	2,000	2,040	1,940
SCMA	1,690	1.81%	-9.63%	1,435	2,030	16.64	5.41	SoS	1,695	1,750	1,615
SSIA	695	1.46%	39.00%	466	705	86.77	0.83	SoS	700	750	630
UNTR	26,775	0.28%	-2.10%	24,000	29,525	8.98	1.86	SoS	26,850	27,750	25,650
WIKA	2,340	-1.27%	41.39%	1,635	2,490	12.13	1.42	Trd. Buy	2,350	2,400	2,280

Source : AT Research | IDX

Domestic Macroeconomics

	Value
GDP (Q1-2019) (yoy)	5.07%
Export Growth (yoy) - Apr'19	-13.10%
Import Growth (yoy) - Apr'19	-6.58%
BI 7-Day Repo Rate - Apr'19	6.00%
Inflation Rate - May'19 (mtm)	0.68%
Inflation Rate - May'19 (yoy)	3.32%
LPS - Bank Umum (Rp)	7.00%
LPS - Bank Umum (USD)	2.25%
LPS - BPR	9.50%

Source : BI | BPS | IDX

Read Me

Strategy Description

BOW - Buy on Weakness

BUY

Sp. Buy - Speculative Buy

Trd. Buy - Trading Buy

SELL

SOS - Sell on Strength

HOLD

*Disclaimer On

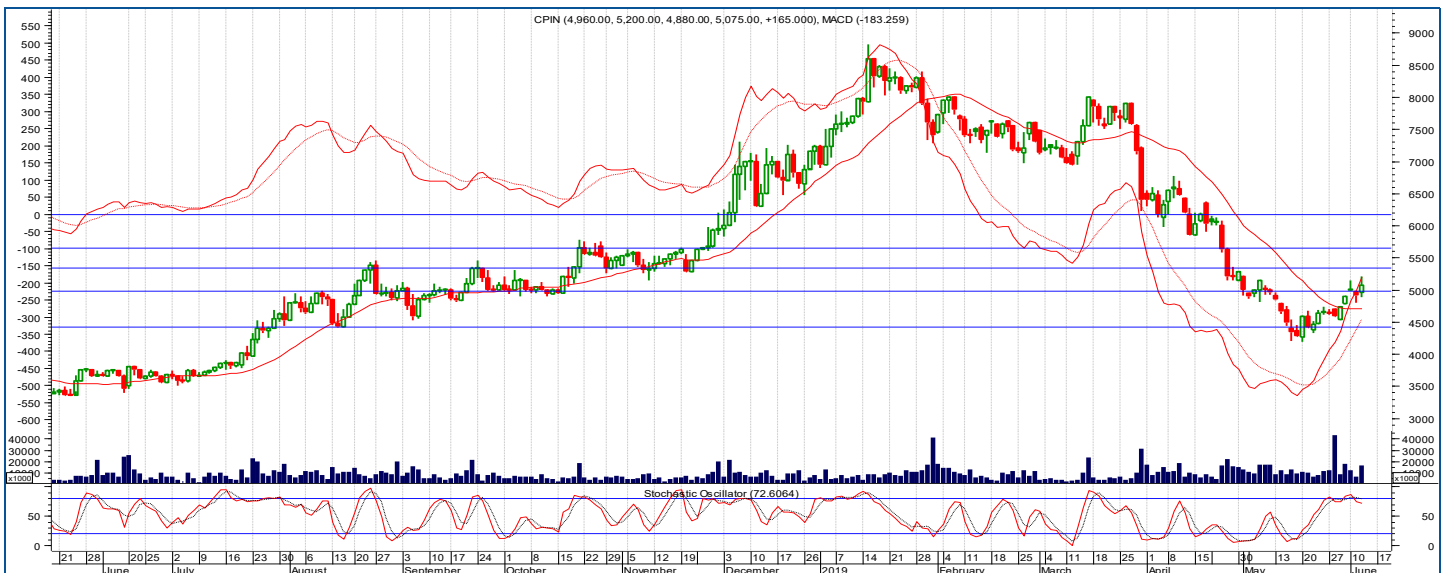
PT Telekomunikasi Indonesia (Persero). Tbk | TLKM



Technical Reviews

Maintain Buy [Resistance : 4050] [Pivot : 3975] [Support : 3900] [MACD: 18.59] [Stochastic : 79.73%] Akumulasi beli dapat dilakukan apabila TLKM membentuk konfirmasi *rebound* ke level 3950. Dengan adanya konfirmasi *rebound* tersebut, TLKM berpeluang uji *pivot* pada level 4000. Dalam jangka pendek, TLKM berpeluang uji *resistance* pada 4050. Dengan demikian, TLKM masih berpeluang melanjutkan pola *bullish reversal* hingga kisaran 4150-4220 dalam jangka menengah-panjang.

PT Charoen Pokphand Indonesia. Tbk | CPIN



Technical Reviews

Maintain Buy [Resistance : 5275] [Pivot : 5000] [Support : 4650] [MACD: -183.26] [Stochastic : 72.61%] *Breakout* level psikologis 5000 merupakan sinyal kuat berlanjutnya *bullish reversal* CPIN. Cermati peluang akumulasi beli apabila penguatan berlanjut ke level 5150. Selanjutnya, CPIN berpeluang uji *resistance* pada level 5350-5650. *Resistance breakout* pada level 5650 memvalidasi indikasi awal *bullish reversal* yang terbentuk pada awal pekan ini.

FITT PT Hotel Fitra International, Tbk

PT Hotel Fitra International Tbk (FITT) berencana melakukan akuisisi atau menjalin kerjasama dengan sejumlah hotel di Majalengka, Jawa Barat. Rencana ini didasari oleh peningkatan kunjungan dan penggunaan Bandara Internasional Kertajati, Majalengka, Jawa Barat.

JRPT PT Jaya Real Property, Tbk

PT Jaya Real Property Tbk (JRPT) berencana membagikan dividen tunai untuk tahun buku 2018 sebesar Rp24 per lembar saham pada 5 Juli 2019. Cum dan Ex Dividen di Pasar Reguler/Negosiasi dijadwalkan pada 17 dan 18 Juni 2019. Sementara Cum dan Ex Dividen di Pasar Tunai dijadwalkan pada 19 dan 20 Juni 2019.

HRTA PT Hartadinata Abadi, Tbk

PT Hartadinata Abadi Tbk (HRTA) berencana menambah jumlah gerai perhiasannya, *Aurum Collection Center (ACC)* hingga menjadi 50 gerai di akhir tahun 2019. Selanjutnya, HRTA akan terus menambah jumlah gerai *ACC* hingga menjadi 100 gerai di akhir tahun 2020. Saat ini, HRTA mengelola 32 gerai *ACC*, 10 diantaranya bekerjasama dengan *Matahari Department Store*.

PLIN PT Plaza Indonesia Realty, Tbk

PT Plaza Indonesia Realty Tbk (PLIN) berencana membagikan dividen tunai untuk tahun buku 2018 sebesar Rp588 per lembar saham pada 2 Juni 2019. Cum dan Ex Dividen di Pasar Reguler/Negosiasi dijadwalkan pada 19 dan 20 Juni 2019. Dividen yang akan dibagikan tersebut berasal dari saldo lama tahun buku 2018 dan saldo *retained earnings*.

ISAT PT Indosat Ooredoo, Tbk

PT Indosat Ooredoo Tbk (ISAT) mencatatkan kenaikan trafik data sebesar 40.88% pada H-3 Idul Fitri tahun 2019 dibandingkan hari biasa, atau 68.53% dibandingkan H-3 Idul Fitri tahun 2019. Jumlah trafik data pada periode tersebut mencapai 8,997 *terabyte*. Peningkatan trafik data tersebut sejalan dengan tingginya penggunaan media sosial, seperti *WhatsApp*, *Facebook* dan *Instagram* pada periode tersebut.

TAMU PT Pelayaran Tamarin Samudera, Tbk

PT Pelayaran Tamarin Samudera Tbk (TAMU) mengalami penurunan pendapatan usaha sebesar 7.44% yoy menjadi US\$3.61 miliar pada Q1-2019. Sementara beban pokok justru mencatatkan kenaikan sebesar 20.48% yoy menjadi US\$4 juta pada periode yang sama. Hal tersebut menyebabkan kenaikan rugi yang didistribusikan kepada pemilik entitas induk sebesar US\$41.02 juta pada Q1-2019, dibandingkan rugi sebesar US\$347.38 ribu pada Q1-2018.

INCO PT Vale Indonesia, Tbk

PT Vale Indonesia Tbk (INCO) mengeluarkan biaya eksplorasi sebesar US\$626.67 ribu pada bulan Mei 2019. Kegiatan eksplorasi difokuskan pada daerah-daerah dalam kontrak karya, diantaranya Blok Sorowako dan *Sorowako Outer Area* di SulSel; Blok Bahodopi di SulTeng dan Blok Pomalaa di SulTra.

Corporate Action Reminder

	Date
Cum Date Cash Dividend	
LSIP (@Rp19)	13-Jun-19
AKPI (@Rp12)	13-Jun-19
RUPSLB	
HDFA	13-Jun-19
RUPST	
PCAR	13-Jun-19
HDFA	13-Jun-19
PEGE	13-Jun-19

Source : KSEI

Domestic Upcoming Released

	Date
GDP	5-Aug-19
Inflation	10-Jun-19
Interest Rate	16-May-19
Foreign Reserved	13-Jun-19
Trade Balance	15-May-19

Source : BI | BPS

Economic Calendar

Tabel 3. Global Economic Released

	Date	Forecast	Previous
US Monthly Budget Statement (MAY)	13-Jun-19	-	\$160.3b
Japan Tertiary Industry Index (MoM) (APR)	13-Jun-19	0.4%	-0.4%
German Consumer Price Index (YoY) (MAY F)	13-Jun-19	1.4%	1.4%
Euro-Zone Industrial Production w.d.a. (YoY) (APR)	13-Jun-19	-0.5%	-0.6%
US Initial Jobless Claims (JUN 8)	13-Jun-19	215k	218k
-	-	-	-
-	-	-	-
-	-	-	-

Source : dailyfx.com

Global Upcoming Released

	Date
European Council	20-Jun-19
OPEC	25-Jun-19
G-20	29-Jun-19
G-7	29-Jun-19
IMF	18-Oct-19

Source : investing.com | profitf.com

PHINTRACO SEKURITAS

The EAST Tower 16th Floor
Jl. Dr. Ide Anak Agung Gde Agung
Kav. E3.2 No. 1
Mega Kuningan, Jakarta 12950

Call Center : +62 21 2555 6111

P. +62 21 2555 6138

F. +62 21 2555 6139

www.phintracosekuritas.com

Kantor Cabang & Mitra GI BEI



DISCLAIMER

This report is provided for information purposes only. It is not a complete analysis of every material fact respecting any company, industry, security or investment. Opinions expressed are subject to change without notice. Statements of fact have been obtained from sources considered reliable but no representation is made by Phintraco Sekuritas or any of its affiliates as to their completeness or accuracy. Phintraco Sekuritas in this report, which position may change from time to time, buy or sell such securities or investments. Phintraco Sekuritas or its affiliates may from time to time perform investment banking or other services for, or solicit in investment banking or other business from, any company mentioned in this report. An employee of Phintraco Sekuritas or its affiliates may be director of a company mentioned in this report. Neither this report, nor any opinion expressed herein, should be construed as an offer to sell or a solicitation of an offer to acquire any securities or other investments mentioned herein. The company accepts no liability whatsoever for any direct or consequential loss arising from the use of this report or its contents. This report may not be reproduced, distributed or published by any recipient for any purpose.