



Global Market Review

Euforia rencana pertemuan dagang antara AS dan Tiongkok memicu penguatan terbatas indeks-indeks *Wall Street* pada perdagangan Selasa (10/9). Meredanya perang dagang antara AS dan Tiongkok memicu optimisme investor akan *outlook* ekonomi global. Merespon hal tersebut aset *safe-haven* seperti emas dan obligasi pemerintah AS melemah. Sebagai informasi, perang dagang antara AS dan Tiongkok telah berlangsung selama lebih dari 1 tahun. Selama masa perang dagang tersebut *World Bank* telah merevisi pertumbuhan perekonomian global hingga menjadi 3.2% pada tahun 2019 (24/7).

Terkait sentimen di atas, bursa di Eropa ditutup menguat pada perdagangan Selasa (10/9). Disetujuinya perpanjangan *Brexit* menjadi pemicu penguatan beberapa bursa di Eropa. Sebelumnya, Perdana Menteri Inggris, Boris Johnson tidak setuju terhadap perpanjangan tersebut. Namun, permintaan PM Boris Johnson di tolak oleh parlemen Inggris. Sebagai informasi, diimplementasikannya *Brexit* dapat mengganggu perdagangan di Eropa sehingga dikhawatirkan memicu perlambatan perekonomian *Eurozone*.

Point of Interests

- Euforia rencana pertemuan dagang antara AS dan Tiongkok memicu penguatan terbatas indeks-indeks Wall Street pada perdagangan Selasa (10/9).
- Aset *safe-haven* seperti emas dan obligasi pemerintah AS melemah (10/9).
- Parlemen Inggris menyetujui perpanjangan batas akhir *Brexit* (10/9).
- *Nikkei* (+0.41%), *ASX200* (+0.30%) dan *KOSPI* (+0.55%) menguat pada Rabu Pagi (11/9).
- IHSG diprediksi menguat pada perdagangan hari ini (11/9) dengan rentang perdagangan 6300-6450.
- perhatikan sektor *Trade* yang berpotensi menguat, perhatikan saham ERAA, ACES dan AKRA.

Table 1. Global Macroeconomics

Released Data	Actual	Forecast	Previous
China Consumer Price Index (YoY) (AUG)	2.8%	2.7%	2.8%
-	-	-	-
-	-	-	-
-	-	-	-
-	-	-	-
-	-	-	-
-	-	-	-

Source : dailyfx.com1431.87

Compiled by

Research Team

Phintraco Sekuritas

+62 21 2555 6138 Ext. 8304

at.research@phintracosekuritas.com

Global Indices as of 10-9-2019

	Last	Chg	% Chg
HSI	26,683.68	2.28	0.01
KLCI	1,595.85	-8.62	-0.54
Nikkei	21,392.10	73.68	0.35
SSEC	3,021.20	-3.54	-0.12
STI	3,155.71	9.38	0.30
CAC 40	5,593.21	4.26	0.08
DAX	12,268.71	42.61	0.35
FTSE	7,267.95	32.14	0.44
DJIA	26,909.43	73.92	0.28
Nasdaq	8,084.15	-3.28	-0.04
S&P 500	2,979.39	0.96	0.03

Source : Bloomberg | CNBC

Commodity - current price

	Last	Chg	% Chg
Coal	69.43	1.30	1.91
CPO KLCE	2,120.00	3.00	0.14
Gold	1,489.31	10.8	-0.72
Nat. Gas	2.59	0.00	-0.15
Nickel	17,743.00	0.00	0.00
Oil Brent	62.83	0.24	0.38
Oil Crude	58.01	0.06	0.12
Silver	18.04	0.07	0.40
Tin	17,420.00	120.00	0.69

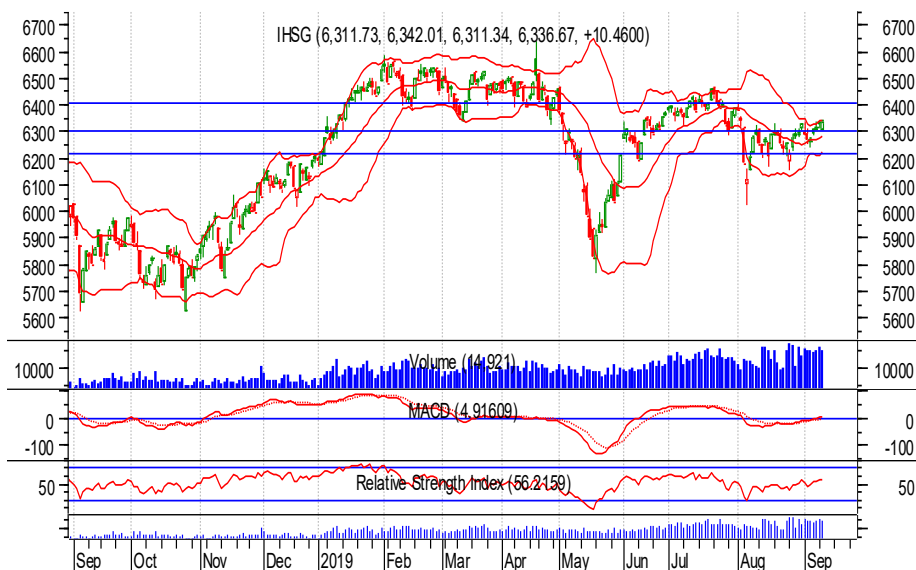
Source : Bloomberg | CNBC | tradingeconomics.com

Currency - current level

	Last	Chg	% Chg
USD/IDR	14,045	20.00	0.14
EUR/USD	1.11	0.00	0.05
USD/JPY	107.57	0.34	0.32

Source : Bloomberg | CNBC

Jakarta Composite Index - Daily Chart



6336.67

Daily +10.46
Change +0.17%
YTD 2.30%

* as of 9-9-2019

T. Volume (Shares) 14,92 B
 T. Value (Rp) 9.54 T
 F. Net Value (Rp) -185.73 B
 2019 F. Net Val (Rp) 57,197 T
 Market Cap. (Rp) 7.271 T
 2019 Highest 6636.33
 2019 Lowest 5767.40

Source : IDX

Domestic Market Review

IHSX [Resistance : 6450] [Pivot : 6300] [Support : 6150]

Penguatan *Wall Street* pada perdagangan Selasa (10/9) memicu penguatan mayoritas bursa regional pada perdagangan hari ini (11/9). Diantaranya, *Nikkei* (+0.41%), *ASX200* (+0.30%) dan *KOSPI* (+0.55%). Penguatan bursa regional di dorong oleh penguatan saham teknologi. Rilisnya, ponsel baru dari perusahaan asal AS *Apple* memicu penguatan tersebut. Pasalnya, mayoritas *supplier Apple* berasal dari Asia.

Kembali ke bursa regional, IHSX diprediksi menguat pada perdagangan hari ini (11/9) dengan rentang perdagangan 6300-6450. Penguatan IHSX dipicu oleh meredanya hubungan dagang antara AS dan Tiongkok. Data dalam negeri juga diperkirakan akan memicu penguatan IHSX hari ini (11/9). Rilisnya data pertumbuhan penjualan retail sebesar 2.4% *yoy* pada Juli 2019 diperkirakan dapat memicu penguatan sektor *Trade* pada perdagangan hari ini (11/9). Terkait isu di atas, perhatikan sektor *Trade* yang berpotensi menguat, perhatikan saham ERAA, ACES dan AKRA.

Table 2. Selective Shares : September 10th, 2019

	Last	%Chg	%YTD	19Low	19Hi	PER	PBV	Strategy	Entry	Target	Cut Loss
JSMR	5,525	2.31%	29.09%	4,280	6,450	18.21	2.37	Trd. Buy	5,525	5,700	5,325
ANTM	1,130	0.89%	47.71%	660	1,175	31.05	1.38	SoS	1,130	1,207	1,057
ASII	6,675	0.38%	-18.84%	6,250	8,550	12.47	1.97	Trd. Buy	6,675	6,858	6,483
BNLI	1,035	1.47%	65.60%	595	1,280	32.2	1.29	Trd. Buy	1,035	1,087	982
BTPS	3,110	7.24%	73.26%	1,800	3,660	23.87	5.99	Buy	3,110	3,460	2,680
ERAA	1,735	13.03%	-21.14%	965	2,590	6.51	1.18	Buy	1,735	2,043	1,368
PWON	655	3.15%	5.65%	610	815	12.41	2.5	Buy	655	682	622
TLKM	4,270	0.00%	13.87%	3,480	4,500	22.29	4.67	Trd. Buy	4,270	4,347	4,197
TOWR	635	-7.30%	-7.97%	620	880	14.72	4.03	BoS	635	747	537
WSKT	1,740	0.87%	3.57%	1,650	2,230	5.96	1.31	Buy	1,740	1,762	1,717

Source : AT Research | IDX

Domestic Macroeconomics

	Value
GDP (Q2-2019) (yoy)	5.05%
Export Growth (yoy) - Jul'19	-5.12%
Import Growth (yoy) - Jul'19	-15.21%
BI 7-Day Repo Rate - Aug'19	5.50%
Inflation Rate - Aug'19 (mtm)	0.12%
Inflation Rate - Aug'19 (yoy)	3.49%
LPS - Bank Umum (Rp)	6.75%
LPS - Bank Umum (USD)	2.25%
LPS - BPR	9.25%

Source : BI | BPS | IDX

Read Me

Strategy Description

BOS - Buy on Support

BUY

SpC. Buy - Speculative Buy

Trd. Buy - Trading Buy

SELL

SOS - Sell on Strength

HOLD

*Disclaimer On

Technical Analysis

PT Adaro Energy. Tbk | ADRO



Technical Reviews

Sell [Resistance : 1440] [Pivot : 1340] [Support : 1230] RSI berada jauh di atas batas *overbought* seiring dengan penguatan harga yang mulai tertahan pada *resistance level* 1440, merupakan sinyal awal berakhirnya *rally* penguatan ADRO. Sinyal tersebut didukung oleh *MACD Histogram* yang terindikasi telah mencapai puncaknya. Oleh sebab itu, waspadai *profit taking* jangka pendek. Pertimbangkan beli kembali ADRO pada kisaran level *support* 1230-1300.

PT Bukit Asam. Tbk | PTBA



Technical Reviews

Sell [Resistance : 2950] [Pivot : 2700] [Support : 2460] Waspadai potensi konsolidasi di kisaran *pivot level* 2600-2700, mengingat indikator *Stochastic* yang telah menyentuh *overbought area*. *Trading buy* dapat dilakukan pada *pivot area* tersebut. Sementara akumulasi beli sebaiknya menunggu terbentuknya *pivot breakout* pada level 2700. Dengan membentuk *pivot breakout*, selanjutnya PTBA berpeluang menguji *resistance level* 2950 untuk memvalidasi sinyal *bullish reversal*. Indikasi *bullish reversal* tersebut masih valid selama PTBA berrahan di atas *critical support level* 2460.

BLUE PT Berkah Prima Perkasa, Tbk

PT Berkah Prima Perkasa Tbk (BLUE) meluncurkan perangkat lunak (*software*) Blueprint POS Resto. Meski tidak sejalan dengan bisnis utama BLUE yaitu tinta isi ulang, laser toner dan kertas foto, rilisnya POS Resto dapat menjadi bisnis yang saling mengisi produk unggulan BLUE. Selain merilis POS Resto, BLUE berencana menambah lini produk yaitu kertas thermal dan printer thermal portable untuk kebutuhan POS. Namun, lini produk tersebut belum bisa berkontribusi pada penjualan tahun 2019.

PSAB PT J Resources Asia Pasifik, Tbk

PT J Resources Asia Pasifik Tbk (PSAB) akan kembali menerbitkan obligasi berkelanjutan J Resources Asia Pasifik tahap II senilai Rp500 miliar. Obligasi tersebut merupakan bagian dari penerbitan obligasi berkelanjutan I dengan target perolehan dana Rp3 triliun. Rencananya, dana yang berhasil dihimpun dari penerbitan obligasi tersebut akan digunakan untuk melunasi sebagian pinjaman PSAB kepada PT Bukit Makmur Widya.

AKRA PT AKR Corporindo, Tbk

PT AKR Corporindo Tbk (AKRA) kembali mendivestasikan anak usahanya PT Berlian Manyar Stevedore dibawah PT Usaha Era Pratama pada 6 September 2019. PT Usaha Era Pratama Nusantara telah mentetujui pembelian 200 lembar atau 40% kepemilikan dari PT Berlian Manyar Stevedore. Divestasi tersebut, dipicu oleh kegiatan usaha yang kurang produktif. Sebagai informasi, PT Berlian Manyar Stevedore direncanakan menjadi perusahaan bongkar muat di Terminal Pelabuhan Manyar Gersik. Melambatnya aktivitas bongkar muat menyebabkan PT Berlian Manyar Stevedore menjadi kurang produktif.

TGKA PT Tigaraksa Satria, Tbk

PT Tigaraksa Satria Tbk (TGKA) telah mengakuisisi saham PT Blue Gas Indonesia. Akuisisi tersebut menggunakan dana internal TGKA sebesar Rp62.72 miliar. Dari sisi belanja modal, pada periode 1H-2019 TGKA telah menggunakan dana belanja modal sebesar Rp35 miliar. TGKA menjelaskan dana tersebut digunakan untuk pengadaan alat kantor.

KPAS PT Cottonindo Ariesta, Tbk

PT Cottonindo Ariesta Tbk (KPAS) membukukan penurunan pendapatan sebesar 6.51% *yoY* menjadi Rp34.55 miliar pada periode 1H-2019. Penurunan tersebut dipicu oleh persaingan usaha yang semakin ketat. Terkait hal tersebut, KPAS melakukan efisiensi usaha yang tercermin dari turunnya beban pokok penjualan sebesar 8.83% *yoY* pada periode yang sama menjadi Rp20.85 miliar. Meski demikian KPAS masih mencatatkan penurunan laba koroe sebesar 0.23% *yoY* menjadi Rp13.73miliar pada periode 1H-2019.

Domestic Upcoming Released

	Date
GDP	5-Nov-19
Inflation	1-Oct-19
Interest Rate	19-Sep-19
Foreign Reserved	7-Oct-19
Trade Balance	15-Sep-19

Source : BI | BPS

Economic Calendar

Tabel 3. Global Economic Released

US DOE Crude Oil Inventories (SEP 6)	11-Sep-19	-	-4771k
German Consumer Price Index (MoM) (AUG F)	12-Sep-19	-0.2%	-0.2%
German Consumer Price Index (YoY) (AUG F)	12-Sep-19	1.4%	1.4%
Europe Industrial Production w.d.a (YoY) (JUL)	12-Sep-19	-1.3%	-2.6%
Europe European Central Bank Rate Decision (SEP 12)	12-Sep-19	0.0%	0.0%
US Consumer Price Index (YoY) (AUG)	12-Sep-19	1.7%	1.8%
US Consumer Price Index (MoM) (AUG)	12-Sep-19	0.1%	0.3%
US Retail Sales Advance (MoM) (AUG)	13-Sep-19	0.2	0.7
US Baker Hughes U.S Rig Count (SEP 13)	13-Sep-19	-	-

Source : dailyfx.com

Global Upcoming Released

	Date
European Council	17-Oct-19
OPEC	5-Dec-19
G-20	21-Nov-20
G-7	26-May-20
IMF	18-Oct-19

Source : investing.com | profitf.com

PHINTRACO SEKURITAS

The EAST Tower 16th Floor
Jl. Dr. Ide Anak Agung Gde Agung
Kav. E3.2 No. 1
Mega Kuningan, Jakarta 12950

Call Center : +62 21 2555 6111

P. +62 21 2555 6138

F. +62 21 2555 6139

www.phintracosekuritas.com

Kantor Cabang & Mitra GI BEI



DISCLAIMER

This report is provided for information purposes only. It is not a complete analysis of every material fact respecting any company, industry, security or investment. Opinions expressed are subject to change without notice. Statements of fact have been obtained from sources considered reliable but no representation is made by Phintraco Sekuritas or any of its affiliates as to their completeness or accuracy. Phintraco Sekuritas in this report, which position may change from time to time, buy or sell such securities or investments. Phintraco Sekuritas or its affiliates may from time to time perform investment banking or other services for, or solicit in investment banking or other business from, any company mentioned in this report. An employee of Phintraco Sekuritas or its affiliates may be director of a company mentioned in this report. Neither this report, nor any opinion expressed herein, should be construed as an offer to sell or a solicitation of an offer to acquire any securities or other investments mentioned herein. The company accepts no liability whatsoever for any direct or consequential loss arising from the use of this report or its contents. This report may not be reproduced, distributed or published by any recipient for any purpose.