



Global Market Review

Indeks-indeks *Wall Street* mencatatkan *rebound* pada perdagangan Rabu (9/10), ditopang harapan tercapainya *trade deal(s)* pada pembicaraan dagang AS-Tiongkok yang akan dimulai hari ini (10/10). Pemerintah Tiongkok dikabarkan dapat menerima *partial trade deal*, selama tidak ada penerapan tarif impor baru oleh Pemerintah AS. Untuk itu, Pemerintah Tiongkok dikabarkan mengajukan peningkatan pembelian produk-produk agrikultur AS. Sebagai informasi, Pemerintah AS berencana menaikkan tarif impor dari 25% menjadi 30% untuk produk Tiongkok senilai US\$250 miliar mulai 15 Oktober 2019.

Dari sisi kebijakan moneter, *the Fed* merilis *minutes* dari *FOMC* pada September 2019. *The Fed* menunjukkan *concern* terhadap perkembangan *trade war* dan dampaknya terhadap perekonomian global, khususnya AS. Meski demikian, *the Fed* menilai bahwa pasar terlalu optimis mengenai frekuensi pemangkasan *the Fed Rate* di masa yang akan datang. Laporan tersebut meredam spekulasi pemangkasan *the Fed Rate* dalam pertemuan Oktober 2019. *Wall Street* relatif tidak terpengaruh oleh kabar tersebut. Hal ini mengindikasikan bahwa fokus Investor saat ini tertuju pada hasil negosiasi dagang AS-Tiongkok.

Point of Interests

- Indeks-indeks *Wall Street* mencatatkan *rebound* pada perdagangan Rabu (9/10), ditopang harapan tercapainya *trade deal(s)* pada pembicaraan dagang AS-Tiongkok yang akan dimulai hari ini (10/10).
- *The Fed* menilai bahwa pasar terlalu optimis mengenai frekuensi pemangkasan *the Fed Rate* di masa yang akan datang.
- *Machine orders* Jepang turun 14.5% yoy di September 2019, dibandingkan pertumbuhan sebesar 0.3% yoy di Agustus 2019.
- Penjualan eceran Indonesia hanya tumbuh 1.1% yoy di Agustus 2019, lebih tinggi dari realisasi Juli 2019 (+2.4% yoy), tapi jauh lebih rendah dari perkiraan (+3.6% yoy).
- IHSG diperkirakan masih tertahan pada kisaran *critical level* 6030.

Table 1. Global Macroeconomics

Released Data	Actual	Forecast	Previous
US Powell Speaks at NABE Conference in Denver	-	-	-
Japan Machine Tool Orders (YoY) (SEP P)	-35.5%	-	-37.0%
US Powell Takes Part in Fed Listens Event in Kansas City	-	-	-
US DOE U.S. Crude Oil Inventories (OCT 4)	2927k	-	3104k
Japan Machine Orders (YoY) (AUG)	-14.5%	-8.4%	0.3%
-	-	-	-
-	-	-	-

Source : dailyfx.com/1431.87

Compiled by

Research Team

Phintraco Sekuritas

+62 21 2555 6138 Ext. 8304

at.research@phintracosekuritas.com

Global Indices as of 9-10-2019

	Last	Chg	% Chg
HSI	25,682.81	-210.59	-0.81
KLCI	1,551.23	-7.56	-0.49
Nikkei	21,456.38	-131.40	-0.61
SSEC	2,924.86	11.29	0.39
STI	3,089.90	-20.95	-0.67
CAC 40	5,499.14	42.52	0.78
DAX	12,094.26	124.06	1.04
FTSE	7,166.50	23.55	0.33
DJIA	26,346.01	181.97	0.70
Nasdaq	7,903.74	79.96	1.02
S&P 500	2,919.40	26.34	0.91

Source : Bloomberg | CNBC

Commodity - current price

	Last	Chg	% Chg
Coal	69.42	-0.23	-0.33
CPO KLCE	2,121.00	1.00	0.05
Gold	1,510.07	7.04	0.47
Nat. Gas	2.23	-0.05	-2.32
Nickel	17,674.00	-136.00	-0.76
Oil Brent	57.93	-0.40	-0.69
Oil Crude	52.25	-0.46	-0.86
Silver	17.80	0.12	0.68
Tin	16,395.00	65.00	0.40

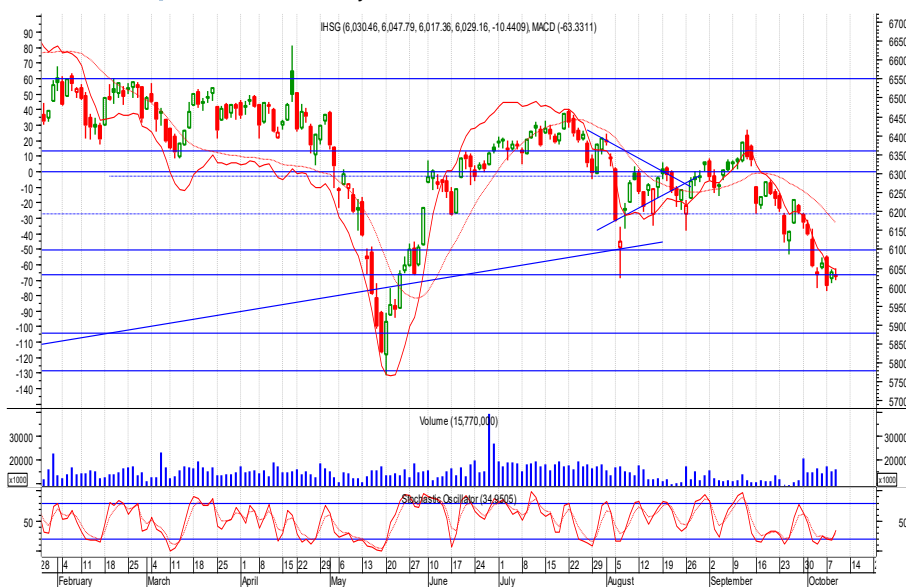
Source : Bloomberg | CNBC | tradingeconomics.com

Currency - current level

	Last	Chg	% Chg
USD/IDR	14165.00	15.00	0.11
EUR/USD	1.10	0.00	0.13
USD/JPY	107.27	-0.19	-0.18

Source : Bloomberg | CNBC

Jakarta Composite Index - Daily Chart



6029.16

Change -10.44
Daily -0.17%
YTD -2.67%

* as of 9-10-2019

T. Volume (Shares) 15.77 B
 T. Value (Rp) 7.76 T
 F. Net Value (Rp) -33.37 B
 2019 F. Net Val (Rp) 51.72 T
 Market Cap. (Rp) 6,930 T
 2019 Highest 6636.33
 2019 Lowest 5767.40

Source : IDX

Domestic Market Review

IHSG [Resistance : 6150] [Pivot : 6030] [Support : 5900]

Meskipun terdapat arahan positif dari *Wall Street*, bursa-bursa regional cenderung melemah di awal perdagangan Kamis (10/10). Seperti yang dicatatkan oleh *Nikkei* (-0.60%), *ASX 200* (-0.17%) dan *KOSPI* (-1.46%). Salah satu pemicunya adalah penurunan *machine orders* Jepang sebesar 14.5% yoy di September 2019, dibandingkan pertumbuhan sebesar 0.3% yoy di Agustus 2019.

Sentimen negatif regional tersebut diperkirakan kembali membayangi pergerakan IHSG pada hari ini (10/10). IHSG diperkirakan masih tertahan pada kisaran *critical level* 6030, dengan kecenderungan menguji level psikologis 6000 pada hari ini (10/10). Pasalnya, data terbaru dalam negeri juga kurang memuaskan. Penjualan eceran hanya tumbuh 1.1% yoy di Agustus 2019, lebih tinggi dari realisasi Juli 2019 (+2.4% yoy), tapi jauh lebih rendah dari perkiraan (+3.6% yoy). Oleh sebab itu, saham-saham *consumer goods* dan *retailers* berpotensi mengalami aksi jual atau *profit taking*. Padahal kedua sektor ini menjadi salah satu penopang utama IHSG dalam sepekan terakhir.

Table 2. Selective Shares : October 10th, 2019

	Last	%Chg	%YTD	19Low	19Hi	PER	PBV	Strategy	Entry	Target	Cut Loss
ACES	1,815	0.83%	21.81%	1,490	1,920	32.81	7.38	SoS	1,820	1,875	1,760
ANTM	990	6.45%	29.41%	660	1,175	32.52	1.2	Buy	990	1,070	895
BBRI	3,960	0.76%	8.20%	3,580	4,730	14.96	2.57	Buy	3,960	4,050	3,860
INDF	7,800	0.32%	4.70%	5,850	8,050	13.45	1.96	Hold	7,800	8,000	7,625
INKP	6,200	2.06%	-46.32%	5,325	13,700	8.17	0.62	Hold	6,200	6,675	5,700
MAPI	995	0.00%	23.60%	775	1,120	16.54	2.86	Trd. Buy	995	1,040	940
RAIS	1,310	1.16%	-7.75%	1,125	1,875	7.88	2.27	SoS	1,310	1,385	1,240
TBIG	6,400	1.19%	77.78%	3,040	6,575	37.95	9.62	SoS	6,400	6,725	6,050
TOWR	635	0.79%	-7.97%	600	880	16.3	4.15	Buy	640	665	605
WIKA	1,815	-1.63%	9.67%	1,635	2,500	9.14	1.06	Hold	1,820	1,860	1,775

Source : AT Research | IDX

Domestic Macroeconomics

	Value
GDP (Q2-2019) (yoy)	5.05%
Export Growth (yoy) - Aug'19	-9.99%
Import Growth (yoy) - Aug'19	-15.60%
BI 7-Day Repo Rate - Sep'19	5.25%
Deflation Rate - Sep'19 (mtm)	0.27%
Inflation Rate - Sep'19 (yoy)	3.39%
LPS - Bank Umum (Rp)	6.50%
LPS - Bank Umum (USD)	2.00%
LPS - BPR	9.00%

Source : BI | BPS | IDX

Read Me

Strategy Description

BOS - Buy on Support

BUY

Sp. Buy - Speculative Buy

Trd. Buy - Trading Buy

SELL

SOS - Sell on Strength

HOLD

*Disclaimer On

Technical Analysis

PT Bank Rakyat Indonesia (Persero) Tbk | BBRI



Technical Reviews

Speculative Buy [Resistance : 4150] [Pivot : 4050] [Support : 3800] *critical level breakout* pada level 3960 memperkuat indikasi *minor bullish reversal* dari terbentuknya *golden cross* di *oversold area* pada indikator *Stochastic*. Dengan demikian, BBRI berpotensi uji *pivot level* 4050 sebagai indikasi awal berlanjutnya *minor bullish reversal* menjadi *bullish reversal trend*. Peluang tersebut diperkuat dengan penyempitan *MACD Histogram*. Sebaliknya, tahan aksi beli apabila penguatan BBRI tertahan pada *pivot/critical area* 3960-4050. Hal ini mengindikasikan masih berlanjutnya *bearish trend* BBRI.

PT Indofood CBP Sukses Makmur Tbk | ICBP



Technical Reviews

Trading Buy [Resistance : 1850] [Pivot : 1800] [Support : 1750] penguatan Rabu (9/10), menjadi indikasi awal *bullish continuation* berdasarkan pola *triangle* yang terbentuk. Meski demikian, sinyal *overbought* pada indikator *Stochastic* menjadikan ACES rawan *profit taking* dalam jangka pendek. Oleh sebab itu, waspadai potensi koreksi. Perhatikan *pivot level* 1800 dalam melakukan akumulasi beli. Indikasi *bullish continuation* valid selama ACES bertahan di atas 1800. Sebaliknya, apabila ACES kembali ke area konsolidasi 1750-1800, maka sinyal yang terbentuk pada Rabu (9/10) dapat dianggap sebagai *false signal*.

JSMR PT Jasa Marga (Persero), Tbk

PT Jasamarga Manado Bitung (JMB), anggota kelompok usaha PT Jasa Marga (Persero) Tbk (JSMR) selaku pengelola Jalan Tol Manado-Bitung menargetkan dapat menyelesaikan pembangunan ruas tol tersebut pada Q2-2019. Sebagai informasi, Jalan Tol Manado-Bitung sepanjang 39 km termasuk dalam Proyek Strategis Nasional (PSN).

TBIG PT Tower Bersama Infrastruktur, Tbk

PT Tower Bersama Infrastruktur Tbk (TBIG) berencana melakukan pemecahan nilai nominal saham atau *stock split* dengan rasio 1:5. Selain itu, TBIG juga berencana menerbitkan surat utang berdenominasi mata uang asing. Kedua rencana aksi korporasi tersebut akan dibahas dalam Rapat Umum Pemegang Saham Luar Biasa (RUPSLB) pada 30 Oktober 2019.

INAF PT Indofarma (Persero), Tbk

PT Indofarma (Persero) Tbk (INAF) melakukan penarikan produk *Ranitidin* yang dinyatakan tercemar *N-Nitrosodimethylamine (NDMA)* oleh Badan Pengawas Obat dan Makanan (BPOM) RI. INAF menyatakan bahwa penarikan tersebut tidak berdampak signifikan pada penjualan perusahaan, mengingat kontribusi penjualan obat tersebut tidak signifikan terhadap total penjualan perusahaan.

ISSP PT Steel Pipe Industry of Indonesia, Tbk

PT Steel Pipe Industry of Indonesia (ISSP) menargetkan pertumbuhan *volume* penjualan sebesar 20% yoy di tahun 2019. Untuk mencapai target tersebut, ISSP tengah melakukan penambahan beberapa unit depo di luar Pulau Jawa untuk mengoptimalkan pasar domestik. ISSP juga dapat meningkatkan utilitas produksi yang saat ini berada di kisaran 60%-65% atau 600,000 ton per tahun.

CANI PT Capitol Nusantara Indonesia, Tbk

PT Capitol Nusantara Indonesia Tbk (CANI) mencatatkan penurunan rugi tahun berjalan sebesar 1.86% yoy menjadi US\$4.23 juta pada 1H-2019. Kerugian tersebut sejalan dengan penurunan pendapatan sebesar 2.16% yoy menjadi US\$2.27 juta dan kenaikan beban pokok pendapatan sebesar 2.93% yoy menjadi US\$6.67 juta pada periode tersebut.

WSBP PT Waskita Beton Precast, Tbk

PT Waskita Beton Precast Tbk (WSBP) berencana melakukan Penawaran Umum atas Obligasi Berkelanjutan I Tahap II Tahun 2019 dengan nilai pokok sebanyak-banyaknya Rp1.5 triliun. Obligasi tersebut ditawarkan dengan tingkat sukubunga sebesar 9.75% per tahun dan masa jatuh tempo selama 3 (tiga) tahun. Masa penawaran umum obligasi dijadwalkan pada 24 dan 25 Oktober 2019.

CLAY PT Citra Putra Realty, Tbk

PT Citra Putra Realty Tbk (CLAY) memperoleh pinjaman sebesar Rp408.54 miliar dari PT Bank Rakyat Indonesia (Persero) Tbk (BBRI). CLAY akan menggunakan dana tersebut untuk membiayai pembangunan Rumah Sakit OSO Pontianak.

Corporate Action Reminder

	Date
Trade Date	
WAPO-R (@Rp100) (4:9)	10-Oct-19
Source : KSEI	

Domestic Upcoming Released

	Date
GDP	5-Nov-19
Inflation	1-Oct-19
Interest Rate	19-Sep-19
Foreign Reserved	7-Oct-19
Trade Balance	15-Sep-19

Source : BI | BPS

Economic Calendar

Tabel 3. Global Economic Released

Released Data	Date	Forecast	Previous
US FOMC Meeting Minutes (SEP 18)	10-Oct-19	-	-
ECB Accounts of September Policy Meeting (SEP)	10-Oct-19	-	-
US Consumer Price Index (YoY) (SEP)	10-Oct-19	1.8%	1.7%
China Foreign Direct Investment (YoY) (SEP)	11-Oct-19	-	3.6%
Germany Sovereign Debt to be rated by S&P	11-Oct-19	-	-
German Consumer Price Index (YoY) (SEP F)	11-Oct-19	1.2%	1.2%
US Export Price Index (YoY) (SEP)	11-Oct-19	-	-1.4%
US U. of Mich. Sentiment (OCT P)	11-Oct-19	92.0	93.2

Source : dailyfx.com

Global Upcoming Released

	Date
European Council	17-Oct-19
OPEC	5-Dec-19
G-20	21-Nov-20
G-7	26-May-20
IMF	18-Oct-19

Source : investing.com | profitf.com

PHINTRACO SEKURITAS

The EAST Tower 16th Floor
Jl. Dr. Ide Anak Agung Gde Agung
Kav. E3.2 No. 1
Mega Kuningan, Jakarta 12950

Call Center : +62 21 2555 6111

P. +62 21 2555 6138

F. +62 21 2555 6139

www.phintracosekuritas.com

Kantor Cabang & Mitra GI BEI



DISCLAIMER

This report is provided for information purposes only. It is not a complete analysis of every material fact respecting any company, industry, security or investment. Opinions expressed are subject to change without notice. Statements of fact have been obtained from sources considered reliable but no representation is made by Phintraco Sekuritas or any of its affiliates as to their completeness or accuracy. Phintraco Sekuritas in this report, which position may change from time to time, buy or sell such securities or investments. Phintraco Sekuritas or its affiliates may from time to time perform investment banking or other services for, or solicit in investment banking or other business from, any company mentioned in this report. An employee of Phintraco Sekuritas or its affiliates may be director of a company mentioned in this report. Neither this report, nor any opinion expressed herein, should be construed as an offer to sell or a solicitation of an offer to acquire any securities or other investments mentioned herein. The company accepts no liability whatsoever for any direct or consequential loss arising from the use of this report or its contents. This report may not be reproduced, distributed or published by any recipient for any purpose.