



**Domestic Macroeconomics**

	Value
GDP Q4-18 (yoy)	5.18%
GDP Q4-18 (qoq)	1.69%
Export Growth (yoy) - Jan'18	-4.70%
Import Growth (yoy) - Dec'18	-1.83%
BI 7-Day Repo Rate - Jan'18	6.00%
Inflation Rate - Jan'19 (mtm)	0.32%
Inflation Rate - Jan'19 (yoy)	2.82%
Inflation Core - Jan'19 (yoy)	3.06%
LPS - Bank Umum (Rp)	7.00%
LPS - Bank Umum (USD)	2.25%
LPS - BPR	9.50%
Foreign Reserved - Jan'19 (US\$ B)	120.07

Source : BI | BPS

**Global Macroeconomic Updates** - as of 14-2-2019

	GDP yoy	GDP qoq	Interest Rate	Inflation	Jobless	Debt/GDP
China	6.40%	1.50%	4.35%	1.90%	3.80%	47.60%
Japan	0.00%	0.30%	-0.10%	0.30%	2.40%	253.00%
Hong Kong	2.90%	0.10%	2.75%	2.50%	2.80%	38.40%
Malaysia	4.70%	1.40%	3.25%	0.20%	3.30%	50.90%
Singapore	2.20%	1.60%	1.90%	0.50%	2.20%	110.60%
Thailand	3.30%	0.00%	1.75%	0.27%	0.90%	41.80%
<b>Indonesia</b>	<b>5.18%</b>	<b>-1.69%</b>	<b>6.00%</b>	<b>2.82%</b>	<b>5.34%</b>	<b>28.70%</b>
U.K.	1.30%	0.20%	0.75%	1.80%	4.00%	85.30%
Germany	0.60%	0.00%	0.00%	1.40%	3.30%	63.90%
France	0.90%	0.30%	0.00%	1.20%	8.80%	97.00%
Euro Area	1.20%	0.20%	0.00%	1.40%	7.90%	86.70%
U.S.	3.00%	3.40%	2.50%	1.60%	4.00%	105.40%

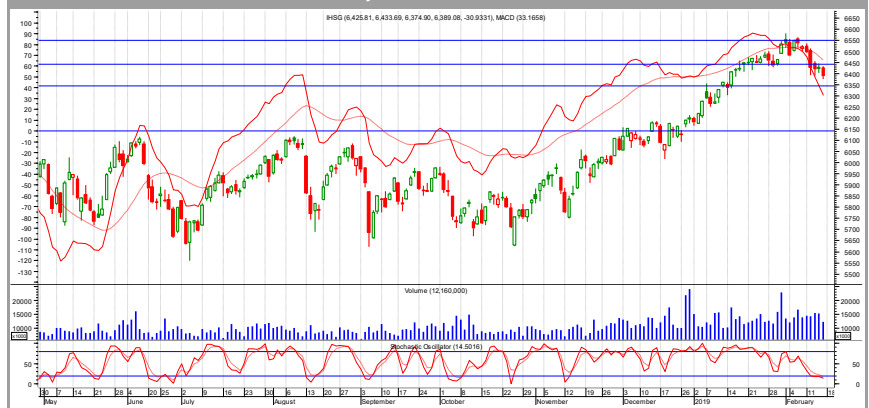
Source : tradingeconomics.com

**Sectoral Indices** - as of 15-2-2019

	Value	% Monthly
Agriculture	1,605.44	-1.91
Basic Industry	878.73	-2.58
Consumer	2,604.64	-1.26
Finance	1,216.77	-2.32
Infrastructure	1,185.81	0.02
Manufacture	1,630.49	-2.36
Mining	1,834.29	-3.06
Property	450.56	-4.64
Trade	811.39	0.01

Source : IDX

**Jakarta Composite Index - Daily Chart**



**Table 3 Shares Recommendation** - as of 14-2-2019

	Last*	% Monthly	% YTD	Fair Prc.	Recommendation
APLN	185	-2.63%	21.71%	311	Buy
MTDL	900	0.56%	4.05%	1,102	Buy
TOWR	855	1.18%	23.91%	1,321	Buy

Source : IDX | processed

## Shares Info

	Value
Share Code	APLN
Sector	Property
Sub Sector	Property & Real Estates
Listing Date	November 11, 2010
IPO Price	365
Listed Shares (million)	19,360
Market Cap.* (Rp billion)	16,840

Source : [www.agungpodomoro.com](http://www.agungpodomoro.com) | IDX | as of 14-2-2019

## Major Shareholders

	%
PT Indofica	75.99
Trihatma Kusuma Haliman	3.21
Dewan Direksi dan Komisaris	0.04
Public <5%	20.76
<b>Total</b>	<b>100</b>

Source : [www.agungpodomoro.com](http://www.agungpodomoro.com) | IDX | as of 14-2-2019

### Green Lake Sunter



Source : [agungpodomoroland.com](http://agungpodomoroland.com)

### Podomoro City



Source : [agungpodomoroland.com](http://agungpodomoroland.com)

## PT Agung Podomoro Land, Tbk - APLN

PT Agung Podomoro Land Tbk (APLN) didirikan pada 30 Juli 2004. APLN adalah perusahaan yang bergerak di bidang properti dan berkedudukan di Jakarta Barat. Kegiatan usaha APLN meliputi pembangunan (perumahan, pusat perbelanjaan, jalan, jembatan), pemasangan (instalasi-instalasi listrik, air, telepon), *real estate and developer* (pembelian, menyewakan, menjual seperti kawasan perkantoran, apartemen, perhotelan, pusat sarana olahraga), investasi pada perusahaan lain sehubungan dengan kegiatan usaha, jasa pengelolaan yang menunjang kegiatan utama APLN. APLN mencatatkan sahamnya pertama kali di Bursa Efek Indonesia (BEI) pada 11 November 2010.

**Kinerja APLN per September 2018** : APLN mengalami penurunan penjualan dan pendapatan sebesar 30.33% yoy menjadi Rp3.80 triliun. Penurunan ini disebabkan oleh adanya penurunan penjualan lahan sebesar 95.46% yoy menjadi Rp69.94 miliar. Sementara kinerja *recurring income* yang berasal dari pendapatan sewa, hotel dan lainnya relatif stabil (-6.02% yoy) di kisaran Rp1.2 triliun (31.64% dari penjualan dan pendapatan). APLN juga mampu mempertahankan rasio *Gross Profit Margin (GPM)* di 48.60%. Akan tetapi, tingginya beban penjualan, umum dan administrasi yang mencapai Rp804.25 miliar (-14.23%) menyebabkan penurunan *Earning Before tax (EBT)* sebesar 50.29% yoy menjadi Rp486.95 miliar. Dengan demikian, laba bersih juga turun 50.51% yoy menjadi Rp484.32 miliar.

Untuk tahun 2019, anggaran dana belanja modal atau *capital expenditure (capex)* diperkirakan tidak jauh berbeda dengan anggaran tahun 2018 (Rp5 triliun). Dana tersebut akan dialokasikan untuk mengembangkan proyek-proyek yang sudah ada, antara lain *Podomoro Park Bandung*, *Podomoro City Deli Medan* dan *Podomoro Golf View Cimanggis*. Salah satunya adalah bekerjasama dengan *Kawan Lama Group* untuk membangun *Living Plaza Shopping Centre* di kawasan *Podomoro Park Bandung*. Dari proyek-proyek ini, APLN menargetkan *marketing sales* sebesar Rp3-Rp4 triliun di tahun 2019. Target tersebut lebih tinggi dari pencapaian *marketing sales* tahun 2018 yang sebesar Rp2.4 triliun (dari target sebesar Rp3.5 triliun).

**Table 1. Performance Comparison** - as of Sep-2018 (Rp billion)

	Assets	Liabilities	Equity	Revenue	Net Profit	NPM	DER	ROA*	ROE*
APLN	29,074	17,234	11,839	3,803	309	8.11	1.45	1.41	3.47
CTRA	33,610	17,633	15,977	4,691	580	12.36	1.10	2.30	4.83
PWON	24,617	10,143	14,475	5,229	1,780	34.05	0.70	9.64	16.39

Source : IDX | RTI | processed | \*annualized | ^as of Dec-2018.

**Table 2. Shares Comparison** - as of Sep-2018 (Rp billion)

	Last*	%YTD	2019H	2019L	BV	EPS	%DPR	PER	BV
APLN	185	21.71	206	151	611	21	-	8.48	0.29
CTRA	880	-12.87	1,095	865	861	42	22.62	20.83	1.02
PWON	855	23.91	880	655	301	49	12.24	13.06	2.13

Source : IDX | RTI | processed | \*as of 14-2-2019 | \*\*annualized | ^as of Dec-2018

# 185

Daily Change	0.00%
Weekly Change	-6.09%
Monthly Change	-2.63%
YTD Change	21.71%
52w Highest	206
52w Lowest	151

Source : BEI, \* as of 14-2-2019

## APLN

**Fair Price Rp311**

**Potential Upside 68.11%**

Menggunakan pendekatan *Discounted Cash Flow*, dengan asumsi *Cost of Equity* sebesar 15.71%, Required Return sebesar 12.91% dan *Terminal Growth* sebesar 11.51%, diperkirakan harga wajar MAPI adalah Rp311.21.



**Resistance [205] Pivot [185] Support [170] 3-month target [245]** : Buy on support di atas pivot level Rp185 yang bertepatan dengan indikator MA20. Selama bertahan di atas level ini, APLN mempertahankan pola *bullish reversal* dan berpeluang uji *resistance* Rp205. Target *bullish reversal* berdasarkan pola *head & shoulders* ada di kisaran Rp215. Target selanjutnya di kisaran Rp245.

**Table 1. Shares Comparison (Rp million)**

BALANCE SHEET (Million)	Dec-2015	Dec-2016	Dec-2017	Sep-2018
Cash and Equivalent	2,894,283	1,172,967	2,297,047	1,014,413
Assets	24,559,175	25,711,953	28,790,116	29,073,796
Liabilities	15,486,506	15,741,191	17,293,138	17,234,426
Equity	9,072,669	9,970,763	11,496,978	11,839,369
INCOME STATEMENTS	Dec-2015	Dec-2016	Dec-2017	Sep-2018
Revenues	5,971,582	6,006,952	7,043,037	3,803,313
Gross Profit	3,090,896	3,024,434	3,422,126	1,848,453
Operating Profit	1,444,055	1,412,211	1,753,420	486,954
Net Profit	1,116,763	939,737	939,737	484,320
Net Profit Attributable	1,116,763	939,737	939,737	484,320
RATIOS	Dec-2015	Dec-2016	Dec-2017	Sep-2018
Dividend per Share (Rp)	-	2.00	-	-
EPS* (Rp)	54.47	45.84	97.22	21.26
Avg. Listed Shares (million)	20,500,900	20,500,900	20,500,900	19,360,000
Book Value (Rp)	442.55	486.36	593.71	611.39
Deb-to-Equity Ratio (X)	1.71	1.58	1.50	1.46
Gross Profit Margin (%)	51.76	50.35	48.59	48.60
Operating Profit Margin (%)	-	16.00	-	12.80
Net Profit Margin (%)	18.70	15.64	26.73	8.12
ROA (%)*	4.55	3.65	6.54	1.42
ROE (%)*	12.31	9.42	16.37	3.48
Market Price per Share (Rp)	334	210	210	151
PBV (X)	0.75	0.45	0.40	0.30
PER (X)	8.46	7.46	5.97	8.56

Source : www.agungpodomoro.com | IDX | processed | \*annualized



## Shares Info

	Value
Share Code	MTDL
Sector	Trade
Sub Sector	Computer & Services
Listing Date	September 4, 1990
IPO Price	6,800
Listed Shares (million)	2,450
Market Cap.* (Rp billion)	2,200

Source : [www.metrodata.co.id](http://www.metrodata.co.id) | IDX | as of 14-2-2019

## Major Shareholders

	%
PT Ciputra Corpora	35.83
Ir. Hiskak Secakusuma	16.20
Sukarto Bujung	7.23
Candra Ciputra, MBA	0.24
Susanto Djaja, S.E., M.H	0.04
Ir. Agus Honggo Widodo	0.04
Public <5%	40.38
<b>Total</b>	<b>100</b>

Source : [www.metrodata.co.id](http://www.metrodata.co.id) | IDX | as of 14-2-2019

## PT Metrodata Electronics, Tbk - MTDL

PT Metrodata Electronics Tbk (MTDL) didirikan pada tahun 17 Februari 1983. MTDL adalah perusahaan yang bergerak di bidang Teknologi Informasi dan Komunikasi. MTDL memiliki empat bisnis utama, yaitu bisnis distribusi (menangani bidang usaha distribusi kepada *dealer* dan perusahaan solusi TIK), bisnis solusi (menyediakan solusi lengkap TI dan komunikasi mulai dari perancangan, implementasi, *IT Managed Services*, konsultasi dan pelatihan), bisnis konsultasi (menawarkan solusi bisnis inovatif mulai dari konseptual, implementasi, dan pelaksanaannya), bisnis *E-Commerce* di bidang usaha *modern IT retail*. Perusahaan mencatatkan sahamnya pertama kali pada Bursa Efek Indonesia (BEI) pada 4 September 1990.

**Kinerja MTDL per September 2018** : MTDL membukukan pertumbuhan pendapatan bersih sebesar 25.20% yoy menjadi Rp9.06 triliun. Mayoritas pendapatan MTDL berasal dari penjualan *hardware* yang mencapai 78.13% total pendapatan atau setara dengan Rp7.08 triliun (+25.02% yoy). MTDL mencatatkan peningkatan profitabilitas, yang direfleksikan oleh kenaikan rasio *Earning Before Tax* terhadap *Net Revenues* menjadi 4.22% per September 2018, dibandingkan 4.05% per September 2017. Salah satu faktor yang mendorong kenaikan rasio tersebut adalah penggabungan usaha PT My Icon Technology (perusahaan penjual produk-produk personal komputer) kedalam PT Synnex Metrodata Indonesia (distributor produk teknologi informasi). Berdasarkan kinerja diatas, MTDL membukukan pertumbuhan laba bersih sebesar 15.06% yoy menjadi Rp280.95 miliar.

Untuk tahun 2019, MTDL menganggarkan dana belanja modal atau *capital expenditure (capex)* sebesar Rp200 miliar. Sebagian besar dana *capex* (Rp190 miliar) akan digunakan untuk membeli produk teknologi informasi dan komunikasi yang akan disewakan kepada pelanggan. Untuk mengantisipasi potensi fluktuasi nilai tukar Rupiah, MTDL telah melakukan lindung nilai atas 10% produk (*inventories*) yang dibeli dari AS. Sementara 90% sisanya dibeli dengan Rupiah karena *principal* sudah memiliki perwakilan di Indonesia. Dengan demikian, MTDL menargetkan pertumbuhan laba bersih sebesar 12.5% yoy di tahun 2019.

PT Synnex Metrodata Indonesia



Source : [www.synnexmetrodata.com](http://www.synnexmetrodata.com)

**Table 1. Performance Comparison** - as of Sep-2018 (Rp billion)

	Assets	Liabilities	Equity	Revenue	Net Profit	NPM	DER	ROA*	ROE*
ATIC	3,847	3,063	783	3,733	-14	-0.38	3.90	-0.49	-2.45
DNET	11,279	2,550	8,729	95	125	131.64	0.29	1.47	1.91
MTDL	4,772	2,333	2,439	9,063	191	2.10	0.95	5.33	10.44

Source : IDX | RTI | processed | \*annualized | ^as of Dec-2018.

**Table 2. Shares Comparison** - as of Sep-2018 (Rp billion)

	Last*	%YTD	2019H	2019L	BV	EPS	DPR	PER	BV
ATIC	860	-4.44	900	0	418	-10	-	-82.00	1.96
DNET	3,260	-0.91	3,280	3,210	615	12	-	271.67	5.30
MTDL	900	4.05	940	775	993	104	14.90	8.65	0.91

Source : IDX | RTI | processed | \*as of 14-2-2019 | \*\*annualized | ^as of Dec-2018

Metrodata Online Shop



Source : [www.metrodataonline.com](http://www.metrodataonline.com)

# 900

Daily Change	0.00%
Weekly Change	-0.55%
Monthly Change	0.56%
YTD Change	4.05%
52w Highest	940
52w Lowest	775

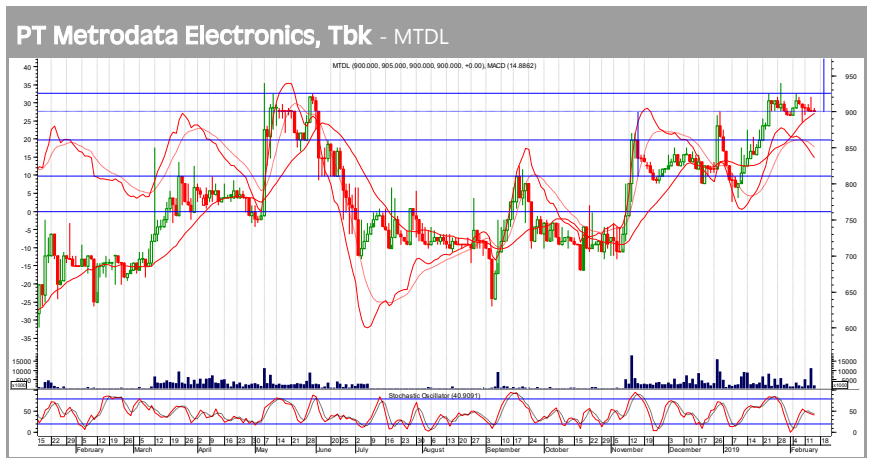
Source : BEI, \*as of 14-2-2019

## MTDL

**Fair Price Rp1,102**

**Potential Upside 22.44%**

Menggunakan pendekatan Discounted Cash Flow, dengan asumsi Cost of Equity sebesar 9.21%, Required Return sebesar 9.30%, dan Terminal Value sebesar 16.78%, diperkirakan harga wajar MTDL adalah Rp1,037.03.



Resistance [930] Pivot [900] Support [860] 3-month target [1000] : Buy on weakness dapat dilakukan di pivot area Rp880-Rp900. Sementara akumulasi beli sebaiknya diatas Rp900. MTDL berpeluang uji resistance Rp900, sebagai sinyal kuat *bullish continuation*. Target bullish dari pola flag yang terbentuk berada di kisaran Rp990-Rp1,000.

**Table 1. Shares Comparison (Rp million)**

BALANCE SHEET ('000 USD)	Dec-2015	Dec-2016	Dec-2017	Sep-2018
Cash and Equivalent	348,683	530,969	521,731	549,521
Assets	3,496,665	3,876,021	4,271,127	4,771,845
Liabilities	2,393,970	2,575,463	2,743,978	2,332,751
Equity	1,102,695	1,300,558	1,527,149	2,439,094
INCOME STATEMENTS	Dec-2015	Dec-2016	Dec-2017	Sep-2018
Revenues	9,960,071	10,048,153	10,817,141	9,063,348
Gross Profit	752,853	806,302	850,877	703,510
Operating Profit	450,684	482,396	491,156	382,532
Net Profit	226,634	220,662	247,413	280,954
Net Profit Attributable	226,634	220,662	247,413	280,954
RATIOS	Dec-2015	Dec-2016	Dec-2016	Sep-2018
Dividend per Share (Rp)	-	5.50	15.50	-
EPS* (Rp)	98.10	92.86	51.21	103.73
Avg. Listed Shares (million)	2,376,173	2,376,173	2,455,377	2,455,377
Book Value (Rp)	670.55	778.27	455.70	993.37
Deb-to-Equity Ratio (X)	1.26	1.10	0.94	0.96
Gross Profit Margin (%)	7.56	8.02	7.87	7.76
Operating Profit Margin (%)	-	-	4.33	4.22
Net Profit Margin (%)	3.28	3.21	3.46	2.11
ROA (%)*	9.34	8.33	8.76	5.34
ROE (%)*	21.09	17.46	17.00	10.44
Market Price per Share (Rp)	612	629	650	730
PBV (X)	0.97	0.92	0.77	0.90
PER (X)	4.60	10.16	7.70	8.63

Source : www.metrodata.co.id | IDX | processed | \*annualized



## Shares Info

	Value
Share Code	TOWR
Sector	Infrastructure
Sub Sector	Construction
Listing Date	March 8, 2010
IPO Price	1,050
Listed Shares (million)	51,010
Market Cap.* (Rp billion)	42,340

Source : [www.ptsmn.co.id](http://www.ptsmn.co.id) | IDX | as of 14-5-2019

## Major Shareholders

	%
PT Sapta Adhikari Investama	50.05
Ferdinandus Aming Santoso	0.02
Stephen Duffus Weiss	0.01
Adam Gifar	0.01
Eko Santoso Hadiprodjo	0.01
Indra Gunawan	0.01
Ario Wibisono	0.00
Anthony Brent Elam	0.01
Public <5%	49.88
<b>Total</b>	<b>100</b>

Source : [www.ptsmn.co.id](http://www.ptsmn.co.id) | IDX | as of 14-2-2019

Tower



Source : [www.ptsmn.co.id](http://www.ptsmn.co.id)

## PT Sarana Menara Nusantara, Tbk - TOWR

PT Sarana Menara Nusantara Tbk (TOWR) yang bergerak di bidang industri tekstil dan produk tekstil didirikan pada 2 Juni 2008 di Kudus, Jawa Tengah. TOWR memiliki 99.99% saham PT Profesional Telekomunikasi Indonesia (Protelindo) yang menjalankan kegiatan usaha TOWR. Kegiatan usaha utama Protelindo adalah penyewaan ruang untuk lokasi menara yang dapat digunakan bersama kepada seluruh operator nirkabel besar di Indonesia dengan sewa jangka panjang. Perusahaan mencatatkan sahamnya pertama kali di Bursa Efek Indonesia (BEI) pada 8 Maret 2010.

**Kinerja TOWR per September 2018** : TOWR membukukan pertumbuhan pendapatan sebesar 9.23% yoy menjadi Rp4.35 triliun. Bisnis penyewaan menara masih menjadi kontributor utama pertumbuhan pendapatan TOWR (5.09% yoy). Sebagai informasi, pendapatan dari bisnis ini mencapai 92.17% dari total pendapatan TOWR. Sumber pendapatan lain berasal dari bisnis penyewaan *Very Small Aperture Terminal (VSAT)* dan *Metropolitan Wireless Fiber Optic (MWIFO)* yang membukukan pertumbuhan sebesar 59.61% yoy. Sejalan dengan pencapaian positif tersebut, TOWR membukukan pertumbuhan laba bersih sebesar 4.88% yoy menjadi Rp1.71 triliun. Akan tetapi, terdapat penurunan *Net Profit Margin (NPM)* dari 40.89% di September 2017 menjadi 39.26% di September 2018. Salah satu penyebabnya adalah kenaikan beban depresiasi dan amortisasi sebesar 20.85% yoy, karena ada penambahan menara senilai Rp1.40 triliun dan akuisisi PT Komet Infra Nusantara yang merupakan perusahaan penyedia menara telekomunikasi di Mei 2018. Hal ini berdampak pada kenaikan beban perawatan sebesar 15.98% yoy.

Untuk tahun 2019, TOWR masih berencana memperluas jangkauan layanannya dengan menambah 2,000-3,000 titik sewa baru di tahun 2019. Rencana ini sejalan dengan kebutuhan 1,600 titik sewa baru di tahun 2019 dan perolehan kontrak baru di awal tahun 2019. Di awal tahun 2019, TOWR memperoleh kontrak baru senilai Rp5.8 triliun yang terdiri dari kontrak sewa menara, fiberisasi tower dan *HTS*. Untuk mendukung operasional dan rencana ekspansi di tahun 2019, TOWR menganggarkan dana belanja modal atau *capital expenditure (capex)* sebesar Rp2.3 triliun.

**Table 1. Performance Comparison** - as of Sep-2018 (Rp billion)

	Assets	Liabilities	Equity	Revenue	Net Profit	NPM	DER	ROA*	ROE*
SUPR	12,242	8,390	3,852	1,439	-138,230	-9.60	2.17	-1.50	-4.78
TBIG	28,949	25,566	3,383	3,168	623,454	19.68	7.55	2.87	24.57
TOWR	22,990	15,079	7,912	4,345	1,706	39.26	1.90	9.89	28.75

Source : IDX | RTI | processed | \*annualized | ^as of Dec-2018.

**Table 2. Shares Comparison** - as of Sep-2018 (Rp billion)

	Last*	%YTD	2019H	2019L	BV	EPS	DPR	PER	BV
SUPR	6,800	0.00	0.00	0.00	3,386	-162	-	-41.98	3,386
TBIG	4,500	-1.56	4,980	3,530	746	183	92.41	25.03	746
TOWR	855	23.91	880	655	155	45	52.27	18.67	155

Source : IDX | RTI | processed | \*as of 14-2-2019 | \*\*annualized | ^as of Dec-2018

# 855

Daily Change	5.85%
Weekly Change	1.18%
Monthly Change	1.18%
YTD Change	23.91%
52w Highest	880
52w Lowest	655

Source : BEI, \* as of 14-2-2019

## TOWR

**Fair Price Rp1,321**

**Potential Upside 54.50%**

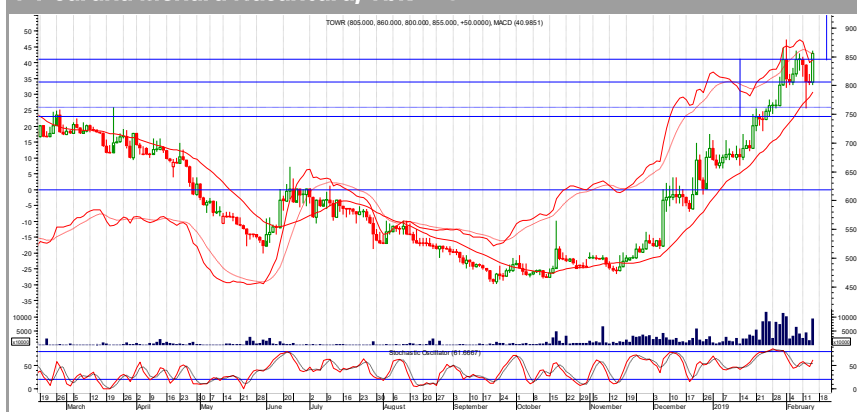
Menggunakan pendekatan Discounted Cash Flow, dengan asumsi Cost of Equity sebesar 11.78%, Required Return sebesar 8.10%, dan Terminal Value sebesar 5.00%, diperkirakan harga wajar MTDL adalah Rp1,321.

Indonesia's telecommunication tower



Source : www.ptsmn.co.id

### PT Sarana Menara Nusantara, Tbk - TOWR



**Resistance [880] Pivot [845] Support [750] 3-month target [1100]** : akumulasi beli di atas Rp845. Waspada *profit taking* yang dapat menekan TOWR hingga *pivot* Rp845. Selama bertahan di atas level *pivot*, TOWR masih berada dalam *bullish trend*. Target jangka pendek di Rp990. Sementara untuk jangka menengah, TOWR berpotensi menguji Rp1,100-Rp1,120.

**Table 1. Shares Comparison (Rp million)**

BALANCE SHEET ('000 USD)	Dec-2015	Dec-2016	Dec-2017	Sep-2018
Cash and Equivalent	2,986,834	2,905,307	2,348,338	1,297,605
Assets	21,416,709	25,025,207	18,763,478	22,990,293
Liabilities	13,736,591	14,316,923	11,661,718	15,078,548
Equity	7,680,118	10,708,284	7,101,760	7,911,745
INCOME STATEMENTS	Dec-2015	Dec-2016	Dec-2017	Sep-2018
Revenues	4,469,784	5,053,112	5,337,939	4,345,124
Gross Profit	4,288,102	4,384,339	4,165,641	3,251,203
Operating Profit	3,339,894	3,853,006	3,605,624	2,784,797
Net Profit	2,958,417	3,039,705	2,100,125	1,706,004
Net Profit Attributable	2,958,417	3,039,705	2,100,125	1,706,004
RATIOS	Dec-2015	Dec-2016	Dec-2017	Sep-2018
Dividend per Share (Rp)	-	68.60	117.61	-
EPS* (Rp)	289.96	297.92	205.84	44.59
Avg. Listed Shares (million)	51,014,625	51,014,625	51,014,625	51,014,625
Book Value (Rp)	752.58	1,049.54	696.06	155.09
Deb-to-Equity Ratio (X)	1.79	1.34	1.64	1.91
Gross Profit Margin (%)	87.21	86.77	78.04	74.82
Operating Profit Margin (%)	100.85	85.53	64.11	66.16
Net Profit Margin (%)	66.33	60.22	39.34	39.26
ROA (%)*	13.84	12.16	11.19	9.89
ROE (%)*	38.61	28.42	29.57	28.75
Market Price per Share (Rp)	950	716	800	525
PBV (X)	6.31	3.67	3.42	3.67
PER (X)	16.38	11.87	16.03	12.40

Source : www.ptsmn.co.id | IDX | processed | \*annualized

Jan '19

Shares	15-Jan-2019	Fair Price	Potential Upside	Strategy	Market Price as 14-Feb-2019
MAPI	Rp930	Rp980	5.38%	Buy	Rp1,020
PGAS	Rp2,320	Rp2,890	24.57%	Buy	Rp2,460
SRIL	Rp342	Rp735	114.91%	Buy	Rp340

Feb '19

Shares	14-Feb-2019	Fair Price	Potential Upside	Strategy	Notes
APLN	Rp185	Rp311	68.11%	Buy	n/a
MTDL	Rp900	Rp1,102	22.44%	Buy	n/a
TOWR	Rp840	Rp1,321	57.26%	Buy	n/a

## PHINTRACO SEKURITAS

The EAST Tower 16th Floor  
 Jl. Dr. Ide Anak Agung Gde Agung  
 Kav. E3.2 No. 1  
 Mega Kuningan, Jakarta 12950

Call Center : +62 21 2555 6111

P. +62 21 2555 6138

F. +62 21 2555 6139

www.phintracosekuritas.com

Kantor Cabang & Mitra GI BEI



### DISCLAIMER

This report is provided for information purposes only. It is not a complete analysis of every material fact respecting any company, industry, security or investment. Opinions expressed are subject to change without notice. Statements of fact have been obtained from sources considered reliable but no representation is made by Phintraco Sekuritas or any of its affiliates as to their completeness or accuracy. Phintraco Sekuritas in this report, which position may change from time to time, buy or sell such securities or investments. Phintraco Sekuritas or its affiliates may from time to time perform investment banking or other services for, or solicit in investment banking or other business from, any company mentioned in this report. An employee of Phintraco Sekuritas or its